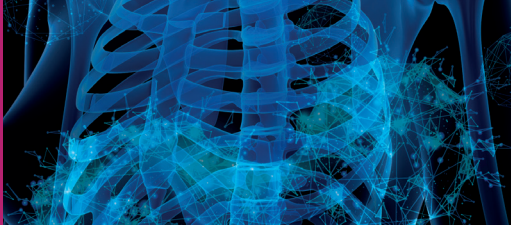


ROMA
3 Dicembre
2020

corso ECM



FIROMMS
Fondazione Italiana Ricerca Ortopedica e Malattie Muscolo Scheletriche
ONIUS



SAPIENZA
UNIVERSITÀ DI ROMA

VI CAMPUS NAZIONALE
edizione virtuale

**MIGLIORARE LA QUALITÀ DELLA
VITA IN ONCOLOGIA**

Terapie di supporto in campo
muscolo-scheletrico

FRAGILITÀ OSSEA NEL CARCINOMA MAMMARIO E PROSTATICO

Presidenti e Coordinatori Scientifici:

Prof. Carlina V. Albanese

Prof. Enrico Cortesi

SEGRETERIA SCIENTIFICA
Salvatore Caponnetto

SEGRETERIA ORGANIZZATIVA

BLITZ

EVENTI & COMUNICAZIONE

BLITZ srl - Firenze

Infoline +39 3483938602

s.nizza@blitzcomunicazione.it

RICHIESTE DI PATROCINIO IN CORSO

SINuC

SOCIETÀ ITALIANA
DI NUTRIZIONE CLINICA E METABOLISMO

AIOM



RAZIONALE SCIENTIFICO

La qualità della vita in ambito oncologico, è uno degli aspetti di rilievo nel trattamento dei pazienti. Purtroppo, la terapia farmacologica, che spesso rimane l'unica modalità di contrasto dello sviluppo dei tumori, provoca l'insorgenza di effetti collaterali che minano la qualità della vita del paziente, ma in compenso ha consentito un allungamento della vita libera da malattia ad una larga fascia di pazienti. Tra i vari effetti collaterali, l'apparato muscolo-scheletrico è uno dei bersagli più frequenti sia nell'uomo che nella donna.

Grazie ai progressi ottenuti in termini di diagnosi precoce e terapia appropriata, la sopravvivenza media a dieci anni dalla diagnosi delle donne con tumore al seno in Italia è pari all'87%. A fronte di questi dati positivi hanno assunto una significativa rilevanza scientifica le sequele della terapia del tumore della mammella riconosciute nell'acronimo: "Cancer Treatment Induced bone Loss (CTIBL)". Le sequele a carico del tessuto osseo, sono riconducibili all'amenorrea indotta dalla chemioterapia, dall'uso degli analoghi del GnRH e dagli inibitori dell'aromatasi, che conducono ad una accelerata perdita di massa ossea e aumentato rischio di fratture da fragilità. Purtroppo, nei casi che non rispondono ai trattamenti disponibili, le metastasi ossee possono rappresentare una complicanza della malattia.

Nell'uomo, anche il tumore della prostata può avvalersi con successo della terapia ormonale che per contro porta con sé alcuni effetti collaterali, quali osteoporosi, perdita della massa muscolare, aumento della fatica fisica percepita e un lieve aumento del rischio cardiovascolare dovuto al peggioramento delle performance fisiche. Le metastasi ossee, rappresentano una complicanza nei casi che non rispondono alle terapie disponibili.

Il convegno si propone di focalizzare l'attenzione dei partecipanti, non solo sull'approccio terapeutico oncologico e sulla terapia farmacologica delle complicanze muscolo-scheletriche nel carcinoma mammario e prostatico, ma anche sulla diagnostica muscolo-scheletrica per lo studio dell'osteoporosi, dei dismetabolismi ossei, delle complicanze fratturative e delle metastasi ossee. A questi temi centrali si aggiungeranno tematiche altrettanto di rilievo sull'alimentazione e sullo stile di vita.

Migliorare la qualità della vita, sia del paziente oncologico in terapia che del paziente libero da malattia, rappresenta dunque una priorità in campo medico che spesso richiede un approccio multidisciplinare. Il convegno rappresenta un esempio concreto di lavoro teorico-pratico multidisciplinare focalizzato a migliorare le strategie diagnostico-terapeutiche utili nella prevenzione e nel follow-up degli eventi avversi delle terapie oncologiche.

REGIA E COLLEGAMENTO PRINCIPALE

Aula Grilli Radiologia centrale - Dipartimento di Scienze Radiologiche, Oncologiche e Anatomico Patologiche - Università di Roma Sapienza; Azienda Policlinico Umberto I - Viale Regina Elena 328 - 00161 Roma
Ognuno degli partecipanti riceverà link per collegamento e assistenza tecnica da remoto.

PROGRAMMA PRELIMINARE

- 08:00** | Apertura dei lavori e **invio link per il collegamento**
- 08:15** | Presentazione del Corso - Prof. Enrico Cortesi
- 08:30** | Saluto delle Autorità

MODULO 1 • MATTINA: CLINICA - DIAGNOSTICA

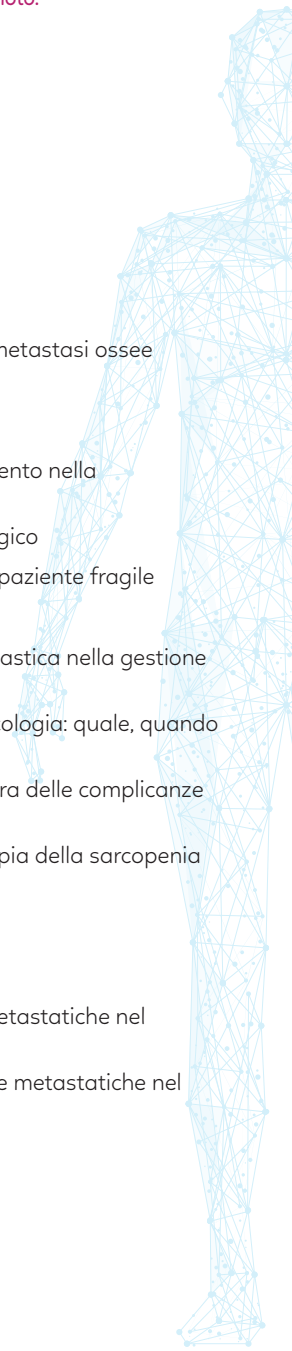
MODERATORI: E. Cortesi, C. V. Albanese

- 9:00** | **Maria Grano** - Lettura magistrale: Meccanismi molecolari delle metastasi ossee
- 9:20** | **Andrea Botticelli** - Tumore al seno: terapie e complicanze
- 9:40** | **Daniele Santini** - Tumore della prostata: terapie e complicanze
- 10:00** | **Ciro Villani** - Osteoporosi e Fratture da fragilità - Rischio in aumento nella popolazione oncologica
- 10:20** | **Michele Galluzzo** - L'emergenza MSK nel paziente fragile oncologico
- 10:40** | **Carlina V. Albanese** - DXA nella prevenzione e nel follow-up del paziente fragile
- 11:20** | **Salvatore Caponnetto** - Qualità della vita in oncologia
- 11:40** | **Giorgio Nardis** - Terapia interventistica: cifoplastica e vertebroplastica nella gestione delle fratture vertebrali in oncologia
- 12:00** | **Carlina V. Albanese** - Terapia dell'osteoporosi in oncologia: quale, quando e perchè
- 12:20** | **Marco Paoloni** - Ruolo della terapia fisica nella prevenzione e cura delle complicanze muscolo-scheletriche
- 12.40** | **Maurizio Muscaritoli** - Ruolo della nutrizione in oncologia e terapia della sarcopenia

MODULO 2 • POMERIGGIO

MODERATORI: Carlina V. Albanese, Giuseppe De Vincentis

- 14.30** | **Giuseppe De Vincentis** - Scintigrafia ossea nelle lesioni ossee metastatiche nel paziente oncologico
- 15.00** | **Stefano Perotti** - Diagnosi radiologica precoce delle lesioni ossee metastatiche nel paziente oncologico
- 16.00** | **DOMANDE E DISCUSSIONE**
- 18.30** | **Chiusura del convegno e questionari ECM**



FACULTY

Prof.ssa Carlina V. Albanese

(Professore di ruolo di Radiologia, Università di Roma Sapienza, Roma)

Andrea Botticelli

(Dipartimento Oncologia Medica - Ospedale San Andrea)

Salvatore Caponnetto

(Policlinico Umberto I)

Prof. Enrico Cortesi

(Sapienza Università di Roma)

Prof. Giuseppe De Vincentis

(Sapienza Università di Roma, Dipartimento Scienze Radiologiche, Oncologiche, Anatomo Patologiche)

Dr. Michele Galluzzo

(Dirigente Medico Azienda Ospedaliera S. Camillo- Forlanini - Roma)

Prof.ssa Maria Grano

(Università degli Studi di Bari, Dipartimento dell'Emergenza e dei Trapianti di Organo - Anatomia Umana e Istologia)

Prof. Maurizio Muscaritoli

(Sapienza Università di Roma, Dipartimento Medicina Traslazionale e di Precisione)

Dr. Giorgio Nardis

(Sapienza Università di Roma, Dipartimento Scienze Radiologiche, Oncologiche, Anatomo Patologiche)

Prof. Marco Paoloni

(Sapienza Università di Roma, Dipartimento Scienze Radiologiche, Oncologiche, Anatomo Patologiche)

Dr. Stefano Perotti

(Sapienza Università di Roma, Dipartimento Scienze Radiologiche, Oncologiche, Anatomo Patologiche)

Prof. Daniele Santini

(Campus Biomedico, Roma)

Prof. Ciro Villani

(Sapienza Università di Roma, Dipartimento Universitario di Scienze Anatomiche, Istologiche, Medico Legali e dell'Apparato Locomotore)

PROVIDER: n. 652 - Brescia



Il corso è in fase di accreditamento presso l'Agenzia Nazionale per i Servizi Sanitari (Ag. NAS) per la professione di medici di medicina generale, oncologi, ortopedici, fisiatristi, geriatrici, ginecologi, reumatologi, internisti, endocrinologi, radiologi.

OBIETTIVO FORMATIVO:

Integrazione interprofessionale e multiprofessionale, Interistituzionale

ISCRIZIONI: L'iscrizione è gratuita ma obbligatoria.

L'iscrizione dà diritto, oltre a seguire il corso, all' attestato ECM (aventi diritto).

Con il contributo non condizionante di:

JANSSEN

