



11° EDIZIONE
ONCOLOGY
FOR PRIMARY CARE
Cure primarie e paziente oncologico

NUOVE FRONTIERE IN ONCOLOGIA:
L'EVOLUZIONE DELLE CONOSCENZE,
IL CAMBIAMENTO DELLE SCELTE

VIRTUAL CONGRESS

13 – 14 NOVEMBRE 2020
Bari, Centro Congressi Villa Romanazzi Carducci

PATROCINI RICHIESTI

AIOM - Associazione Italiana di Oncologia Medica

AReSS Puglia - Agenzia Strategica Regionale per la Salute ed il Sociale

AVO Bari - Associazione Volontari Ospedalieri

FIMMG - Federazione Italiana Medici di Famiglia

FNOPI - Federazione Nazionale Ordini Professioni Infermieristiche

GOIM - Gruppo Oncologico dell'Italia Meridionale

IEO - Istituto Europeo di Oncologia

SIICP - Società Italiana Interdisciplinare per le Cure Primarie

SIPO Sezione Puglia - Società Italiana di Psico-Oncologia

ASL Bari

Azienda Ospedaliero-Universitaria Policlinico di Bari

Comune di Bari

Ordine dei Medici Chirurghi e Odontoiatri della Provincia di Bari

Università degli Studi di Bari

PRESIDENTI

Eugenio Maiorano

Nicola Marzano

COMITATO ORGANIZZATORE

Vincenzo Contursi

Stefania Bruno

BOARD SCIENTIFICO

Michele Altieri

Filippo Anelli

Francesco Bruno

Mariangela Ciccarese

Saverio Cinieri

Olindo Custodero

Ketta Lorusso

Evaristo Maiello

Eugenio Maiorano

Nicola Marzano

Iole Maria Natalicchio

Ciro Niro

Angela Pezzolla

Giuseppe Piccinni

Vito Domenico Ricapito

Giammarco Surico

Leonardo Vincenti

Maria Zamparella

Alfredo Zito

SEGRETERIA SCIENTIFICA

SIICP - Società Italiana Interdisciplinare per le Cure Primarie

FACULTY

Amoruso Daniele - *Bari*

Angiello Luisa - *Bari*

Bambace Santa - *Barletta (BT)*

Bartoli Simona - *Bari*

Bizzoca Cinzia - *Bari*

Bruno Stefaniai - *Bari*

Contursi Vincenzo - *Bari*

Cormio Gennaro - *Bari*

Custodero Olindo - *Bari*

De Roma Ileana - *Barletta (BT)*

Di Tullio Pier Giorgio - *Foggia*

Di Vagno Giovanni - *Bari*

Forcignanò Rosachiara - *Lecce*

Fracella Maria Rosaria - *Bari*

Fusaro Tommaso - *Bitonto*

Gaballo Alessandra - *Bari*

Gadaleta Gennaro - *Barletta (BT)*

Gernone Angela - *Bari*

Grandolfo Antonio - Bari

Ippolito Alessia - Bari

Laforgia Rita - Bari

Landriscina Matteo - Foggia

Latiano Tiziana - S. Giovanni Rotondo

Leaci Angela - Bari

Lolli Simone - Bari

Lopalco Pier Luigi - Bari

Lorusso Domenica - Milano

Lorusso Vito - Bari

Maiello Evaristo - S. Giovanni Rotondo

Maiorano Eugenio - Bari

Marzano Nicola - Bari

Massari Luigi - Molfetta

Mele Valeria - Bari

Merlo Massimo - Bari

Minervini Corrado - Bari

Montanaro Vito - Bari

Moretti Annamaria - Bari

Moschetta Antonio - Bari

Naglieri Emanuele - *Bari*

Napoli Gaetano - *Bari*

Natalicchio Maria Iole - *Foggia*

Niro Ciro - *San Severo*

Oliva Stefano - *Bari*

Orlando Laura - *Brindisi*

Palmiotti Gennaro - *Bari*

Pappagallo Nicla - *Bari*

Pastena Irene - *Bari*

Perrini Sebastio - *Bari*

Pezzolla Angela - *Bari*

Piccinni Giuseppe - *Bari*

Porta Camillo - *Bari*

Puntillo Filomena - *Bari*

Resta Onofrio - *Bari*

Ricapito Vito Domenico - *Monopoli*

Rizzo Piero - *Brindisi*

Santoiemma Luigi - *Bari*

Sasso Nicola - *Acquaviva delle fonti*

Scarafino Irma - *Putignano*

Silvestris Nicola - *Bari*

Strammiello Roberto - *Bari*

Surico Gianmarco - *Acquaviva delle Fonti (BA)*

Tambone Mariella - *Bari*

Vicino Mario - *Bari*

Vincenti Leonardo - *Bari*

Zamparella Maria - *Bari*

Zito Alfredo - *Bari*

Zizza Daniela - *Barletta (BT)*

PRESENTAZIONE

Come vivere la malattia oncologica ai tempi del COVID-19.

Una vicenda eccezionale come quella che stiamo ancora vivendo a causa della pandemia di Covid-19, ha avuto un impatto psicologico forte su tutta la popolazione, ma è ancora più complicata per le persone come i malati oncologici che, insieme all'ansia per il rischio di pandemia, devono affrontare la difficile battaglia contro il tumore.

Inoltre i pazienti oncologici non sono tutti uguali, ma possono trovarsi a fronteggiare il rischio di ammalarsi di Covid-19 in fasi diverse della malattia tumorale e con implicazioni diverse legate alla localizzazione della malattia stessa; e questo comporta problemi e soluzioni differenti che l'oncologo medico, il medico di famiglia e tutte le figure professionali coinvolte devono avere ben presenti.

Malattia oncologica e Medicina di Genere: il paradigma della complessità.

Quest'anno il tradizionale "Talk Show" affronta un tema altrettanto attuale e non meno spinoso: il tema delle "differenze".

Quali sono nel terzo millennio i fattori determinanti dello stato di salute di una popolazione?

E rispetto alla malattia oncologica, come incidono su rischio, incidenza, biologia e decorso della malattia, sino all'esito finale, le differenze reinterpretate secondo parametri genere-specifici quali sesso, età, etnia, livello culturale, condizioni sociali e socio-economiche? La parola agli esperti.

Registrazione Partecipanti

OPENING LECTURE |08.30-09.00|

Presenta: *Eugenio Maiorano*

08.30 Dalla profilazione genica dei tumori alle terapie mirate e personalizzate:
come sta cambiando l'oncologia?

Nicola Marzano

IL NODULO TIROIDEO: UN REBUS DA RISOLVERE LA PAROLA AGLI ESPERTI |09.00-10.15|

Moderatori: *Eugenio Maiorano, Angela Pezzolla*

I quesiti del Discussant: *Irma Scarafino*

09.00 Epidemiologia e genetica dei tumori della tiroide

Sebastio Perrini

09.15 Il nodulo tiroideo sospetto: dalla diagnostica per immagini ai trattamenti
combinati

Rita Laforgia, Daniela Zizza

09.45 Il trattamento farmacologico del cr tiroideo, dall'approccio
convenzionale ai farmaci biologici

Nicla Pappagallo

10.00 Discussione

TUMORE DEL PANCREAS: GESTIONE MULTIDISCIPLINARE E NUOVE SFIDE TERAPEUTICHE | 10.15-11.15|

Moderatori: *Gennaro Gadaleta Caldarola, Alfredo Zito*

I quesiti del Discussant: *Simona Bartoli*

**10.15 Evoluzione nella diagnostica endoscopica e d'immagine nel carcinoma
pancreatico: stadiazione clinica e criteri di reseccabilità**

Leonardo Vincenti, Cinzia Bizzoca

10.45 Nella gestione multidisciplinare l'importanza del trattamento multimodale

Nicola Silvestris

11.00 Discussione

MAMMELLA: TRAGUARDI RAGGIUNTI E OBIETTIVI FUTURI. UN TEAM IN AZIONE | 11.15-13.30|

Moderatori: *Santa Bambace, Vito Lorusso*

I quesiti del Discussant: *Valeria Mele*

11:15 Il tutto ha inizio dall'immagine

Alessandra Gaballo

**11.30 Ruolo della anatomia e delle mutazioni patogenetiche BRCA1-BRCA2:
raccomandazioni 2020**

Iole Natalicchio, Maria Irene Pastena

12.00 Rapporto tra il chirurgo e l'oncologo: terapia adiuvante e neoadiuvante

Stefania Bruno, Olindo Custodero

**12.30 I nuovi approcci tra chemioterapici, terapie biologiche e immunoterapia
nella malattia metastatica: luci ed ombre**

Laura Orlando

12.45 'R' come ritorno alla normalità

Massimo Merlo

13.00 Discussione

13.30 Lunch

Venerdì 13 Nov | 14.30 - 18.45 |

IL CANCRO DEL COLON-RETTO: COSÌ ANTICO, COSÌ ATTUALE

| 14.30-15.45 |

Moderatori: *Matteo Landriscina, Giuseppe Piccini*

I quesiti del Discussant: *Roberto Strammiello*

14.30 La sorveglianza oncologica del colon-retto: tecniche eco-endoscopiche

e RM

Maria Rosaria Fracella, Antonio Grandolfo

15.00 Trattamento del cancro del colon metastatico: le criticità di oggi, le

sfide del futuro

Evaristo Maiello, Tiziana Latiano

15.30 Discussione

**I TUMORI DEL TRATTO GENITO-URINARIO:
(OVAIO, ENDOMETRIO, CERVIC)
TRACCIAMO UNA NUOVA ROTTA | 15.45-16.30|**

Moderatori: *Camillo Porta , Vito Ricapito*

I quesiti dell'Esperto: *Ciro Niro*

15.45 L'evoluzione del trattamento del carcinoma prostatico: profili genetici e nuovi endpoint di efficacia

Emanuele Naglieri

16.00 Carcinoma renale: traguardi raggiunti e nuove sinergie in immunoterapia

Angela Gernone

16.15 Discussione

TUMORI CUTANEI: UN TERRENO MINATO | 16.30-17.15|

Moderatori: *Eugenio Maiorano, Corrado Minervini*

I quesiti del Discussant: *Alessia Ippolito*

16.30 I tumori cutanei "non melanoma": up to date di un problema trascurato

Ileana De Roma

16.45 Il melanoma: cosa ci insegnano le nuove Linee Guida

Piorgiorgio Di Tullio

17.00 Discussione

CR POLMONARE E IMMUNOTERAPIA: DAL RAZIONALE BIOLOGICO ALLA PROVA DEI FATTI | 17.15-18.00 |

Moderatori: *Gaetano Napoli, Gennaro Palmiotti*

I quesiti del Discussant: *Simone Lolli*

17.15 TC Spirale e prevenzione primaria del cr polmonare. Cosa
abbiamo imparato?

Onofrio Resta

17.30 Novità terapeutiche e terapie di combinazione: quale futuro?

Piero Rizzo

17.45 Discussione

TERAPIE ANCILLARI: DOLORE, EMESI E STIPSI DA OPIACEI: QUANTO INCIDONO SUL PERCORSO ONCOLOGICO? | 18.00-18.45 |

Moderatori: *Rosachiara Forcignanò, Filomena Puntillo*

I quesiti del Discussant: *Luigi Massari*

18.00 Il dolore controllato

Luisa Angiello

18.15 Emesi e stipsi da oppiacei: fantasmi esorcizzati

Nico Sasso

18.30 Discussione

MAIN LECTURE

Presenta: *Nicola Marzano*

08.30 COVID-19 e pazienti oncologici: aspetti epidemiologici e raccomandazioni,
all'inizio di una nuova era

Pier Luigi Lopalco

I quesiti dell'Esperto: *Giammarco Surico*

09.00 Saluto Autorità

MAIN LECTURE

Presenta: *Nicola Marzano*

09.30 Donne e tumori ginecologici : le conquiste del presente, le sfide del futuro

Chetta Lorusso

I quesiti degli Esperti *Gennaro Cormio, Giovanni Di Vagno, Mario Vicino*

TALK SHOW

MALATTIA ONCOLOGICA E MEDICINA DI GENERE: IL PARADIGMA DELLA COMPLESSITÀ

| 10.00-14.00 |

INTERVENTI A TEMA

Conduce: *Daniele Amoruso*

- Le politiche per la promozione e tutela della salute in un'ottica di genere:
un obiettivo strategico per la Sanità pubblica

Annamaria Moretti

- Malattie oncologiche e condizioni socio-economico-culturali: quando a far
la differenza non è solo la Sanità

Vito Montanaro

- L'Ospedale: l'approdo sicuro per la cura e l'accoglienza

Angela Leaci

- Differenze di genere (genetiche, ormonali, metaboliche, immunitarie) e
rischio di malattia oncologica: una nuova sfida per la ricerca biomedica

Vincenzo Contursi, Tommaso Fusaro, Chetta Lorusso, Nicola Marzano, Antonio Moschetta

- Il "Cuore di donna"

Stefano Oliva

- La ricerca clinica in Medicina Generale: il valore prezioso della "real life"

Maria Zamparella

- **Farmaci e genere in oncologia**

Luigi Santoiemma

- **La psiconcologia di genere: una sfida metodologica, tra senso di solitudine e nuove paure**

Mariella Tambone

- **Il contributo ed il ruolo delle Associazioni di Volontariato**

(Abrakadabar, AVO, Cuore di Donna, Energia Donna, Komen)

QUESTIONARIO FINALE:

VALUTAZIONE E VERIFICA APPRENDIMENTO | 14.00-14.30 |

Tutor: *Vincenzo Contursi, Nicola Marzano*

ECM

L'Evento n. 304525 è stato inserito nel Piano Formativo Annuale 2020 per l'Educazione Continua in Medicina (ECM) del Provider Communication Laboratory n. 1127. Ha ottenuto 8,4 crediti ed è accreditato per le seguenti categorie professionali:

Medici Chirurghi specialisti in Allergologia, Anatomia Patologica, Anestesia e Rianimazione, Angiologia, Cardiologia, Chirurgia Generale, Chirurgia Plastica e Ricostruttiva, Chirurgia Toracica, Continuità Assistenziale, Cure Palliative, Dermatologia e Venereologia, Direzione Medica di Presidio Ospedaliero, Endocrinologia, Farmacologia e Tossicologia Clinica, Gastroenterologia, Genetica Medica, Geriatria, Ginecologia e Ostetricia, Malattie dell'Apparato Respiratorio, Medicina e Chirurgia di Accettazione e di Urgenza, Medicina Fisica e Riabilitazione, Medicina Generale (Medico di Famiglia), Medicina Interna, Medicina Legale, Medicina Nucleare, Nefrologia, Oncologia, Organizzazione dei Servizi Sanitari di Base, Psichiatria, Psicoterapia, Radiodiagnostica, Radioterapia, Scienza dell'Alimentazione e Dietetica, Urologia; Biologi; Psicologi; Dietisti; Fisioterapisti; Infermieri; Tecnici Sanitari di Laboratorio Biomedico; Tecnici Sanitari di Radiologia Medica; Farmacisti

MODALITÀ D'ISCRIZIONE

L'iscrizione è gratuita ma obbligatoria. Ai sensi del DPCM del 19 Ottobre 2020, la partecipazione ai lavori scientifici sarà possibile solo via web, su piattaforma dedicata, con accesso tramite password nominale. Sarà pertanto indispensabile indicare l'indirizzo e-mail in fase di pre-registrazione dell'evento. Si prega di effettuare l'iscrizione entro il 9 Novembre 2020 compilando il form sul sito www.clabmeeting.it

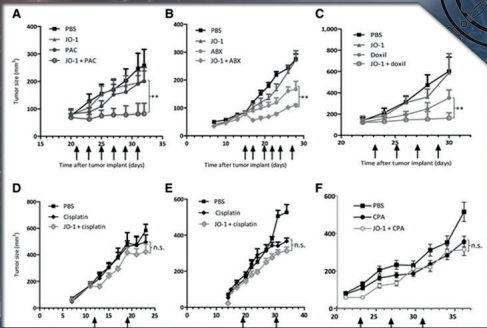
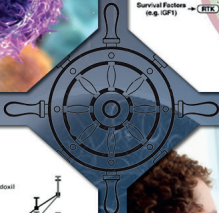
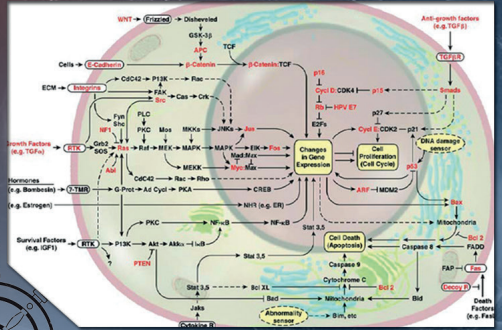
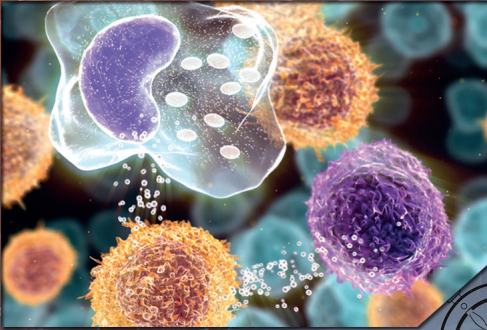
SEDE LAVORI

Centro Congressi Villa Romanazzi Carducci
Via G. Capruzzi 326 Bari - Tel. 080/5427400

CON IL CONTRIBUTO NON CONDIZIONANTE DI



Evidence Based Medicine



I Drivers dell'oncologia

SEGRETERIA ORGANIZZATIVA E PROVIDER

c.labmeeting
communication laboratory

Via delle Murge n.61 - 70124 Bari Tel. 0805061372
mail. info@clabmeeting.it web. www.clabmeeting.it fb. @C.labmeeting