

RESPONSABILE SCIENTIFICO

Teodoro Sava

Direttore SC Oncologia
AULSS6 Cittadella

SEGRETERIA ORGANIZZATIVA

Meeting srl

Via Villalta 32
33100 Udine
Tel. 0432 1790500
Fax. 04321790854
eventi@meetingsrl.eu
www.meetingsrl.eu

SEDE CONGRESSUALE

Patronato Pio X

Via Borgo Treviso, 74
Cittadella (PD)

ISCRIZIONE

La partecipazione è gratuita e riservata ai primi 50 iscritti. L'iscrizione andrà effettuata tramite la compilazione di un form on-line sul sito: www.meetingsrl.eu andando alla pagina "congressi" e cliccando direttamente sulla card del Convegno.

ECM

L'evento è stato accreditato presso il Ministero della Salute come da Programma Ministeriale di Educazione Continua in Medicina per le categorie: Biologo, Farmacista, Infermiere, Medico Chirurgo, Ostetrica/o, Psicologo, Tecnico Sanitario di laboratorio biomedico e Tecnico sanitario di radiologia medica.

Discipline: Anatomia Patologica, Biologo, Chirurgia Generale, Farmacia Ospedaliera, Oncologia, Medicina Nucleare, Genetica Medica, Ginecologia e Ostetricia, Patologia Clinica, Radioterapia, Radiodiagnostica, Psicoterapia, Psicologia.

Rif. ECM: 7194-368792 Crediti formativi: 6

CON IL PATROCINIO DI

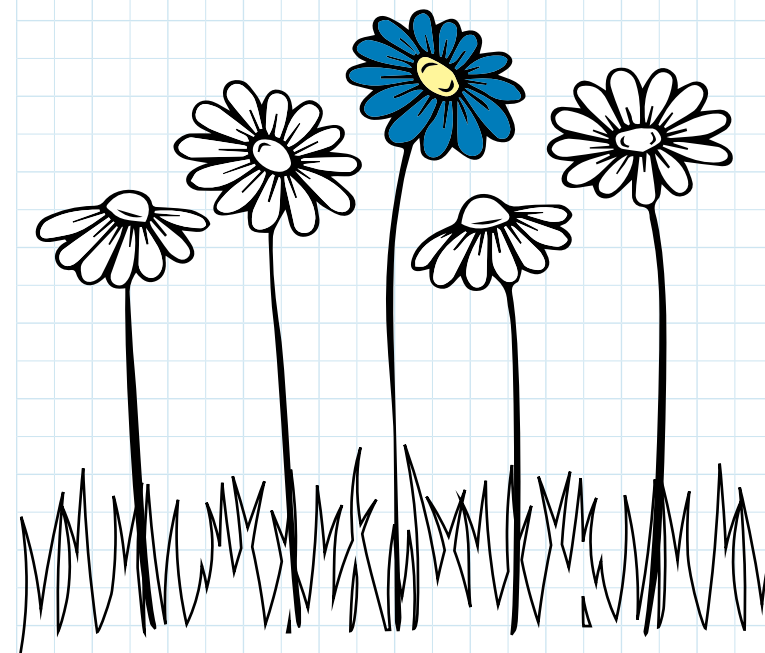


CON LA SPONSORIZZAZIONE NON CONDIZIONANTE DI



CONGRESSO

Aggiornamenti in PATOLOGIA GINECOLOGICA



CITTADELLA
28 gennaio 2023

INTRODUZIONE

Negli ultimi anni vi sono stati drastici cambiamenti negli approcci diagnostico-terapeutici nei confronti delle neoplasie ginecologiche. In una ottica di miglioramento progressivo dei risultati di aspettativa e qualità di vita delle pazienti, l'integrazione di tali innovazioni ha portato a modifiche organizzative dei vari percorsi: partendo da una visione hub and spoke e da PDTA regionali, tali innovazioni sono state declinate in percorsi peculiari.

Per condividere le innovazioni ed i percorsi corretti per la realtà dell'alta padovana, si è organizzato un evento che permetta di mettere a confronto gli attori, locali ed opinion leader, principali della neoplasia endometriale ed ovarica.

Obiettivo è inoltre trovare modalità operative migliori che possano permettere di trattare al meglio le pazienti ma altresì garantire una equità di accesso ma anche umanizzazione delle cure stesse.



Programma

08:30-09:00 Registrazione partecipanti

09:00-09:30 Introduzione e Saluto delle Autorità

09:30-09:50 Descrizione del GOM-GI Alta Padovana
Lucia Sartor, Padova

1 SESSIONE LA NEOPLASIA ENDOMETRIALE

La fase diagnostica
Moderatori:
Luca Cancian, Padova
Carlo Dorizzi, Padova
Giulio Galeota, Padova

09:50-10:10 Radiologia
Alberto Stellato, Padova

10:10-10:30 Anatomia Patologica
Mauro Cassaro, Padova

10:30-10:50 Discussione

10:50-11:10 Coffee break

La fase terapeutica
Moderatori:
Marcello Rigano, Padova
Alessandra Perin, Padova

11:10-11:30 Chirurgia
Giuseppe Sacco, Padova

11:30-11:50 Radioterapia
Stefania Belfontali, Padova

11:50-12:10 Terapia medica: dalla precision medicine al trattamento real life
Rocco De Vivo, Vicenza

12:10-12:30 Sessualità ed aspetti psicologici
Luca Riccardi, Padova

12:30-13:00 Discussione

13:00-14:00 Lunch

2 SESSIONE LA NEOPLASIA OVARICA

Moderatori:
Giuseppe Angeloni, Padova
Federica Riddi, Padova

14:00-14:20 La fase diagnostica
Stefania Ferrari, Padova

14:20-14:40 La chirurgia
Roberto Tozzi, Padova

14:40-15:00 Terapia medica: dalla precision medicine al trattamento real life
Grazia Artioli, Treviso

15:00-15:30 Discussione

15:30-17:00 TAVOLA ROTONDA

Gestione ottimale del percorso in un modello hub and spoke

Moderatori:
Lucia Sartor, Padova

Partecipano:
Giuseppe Angeloni, Padova
Federica Riddi, Padova
Stefania Ferrari, Padova
Roberto Tozzi, Padova
Grazia Artioli, Treviso

17:00 Chiusura dei lavori