

RELATORI E MODERATORI

AMABILE MARIA IDA, Roma
BALLESIO LAURA, Roma
BARCHIESI GIACOMO, Roma
BALLARIO ANDREA, Roma
BIANCO VINCENZO, Roma
BOTTICELLI ANDREA, Roma
BROZZETTI STEFANIA, Roma
BUCCILLI DORELSA, Roma
CARA NERTILA, Roma
D'ALTERIO CHIARA, Roma
DE FELICE FRANCESCA, Roma
DE MEO SIMONE, Roma
DI CIVITA MATTIA ALBERTO, Roma
DI LISA FRANCESCA SOFIA, Roma
FRANCIOSA PASQUALE, Roma
FUCCILLO FERNANDO, Roma

MALTESE GIULIA, Roma
MEZI SILVIA, Roma
MICCINI MICHELANGELO, Roma
ONESTI M. GIUSEPPIMA, Roma
PISEGNA SIMONA, Roma
POLISTENA ANDREA, Roma
RAFFAELE MIMMA, Roma
SANTAMARIA FIORENZA, Roma
SANTARELLI MARIO, Rieti
SANTINI DANIELE, Roma
SCAGNOLI SIMONE, Roma
SPERANZA IOLANDA, Roma
TONINI GIUSEPPE, Roma
VERGINE MASSIMO, Roma
VERRICO MONICA, Roma
VIVONA LUCA, Roma

SI RINGRAZIA:



ACTIVITY
eventi e comunicazione

Segreteria organizzativa

Activity Eventi e Comunicazione srls
Via Yser, 8 - 00198 Roma
info@activityeventicomunicazione.com
www.activityeventicomunicazione.com



UMOG
Unità Multiprofessionale di Oncogeriatría
AZIENDA POLICLINICO UMBERTO I



SAPIENZA
UNIVERSITÀ DI ROMA

G.O.G.I.
Gruppo di Oncologia Geriatrica Italiano

CARCINOMA DELLA MAMMELLA NELLA PAZIENTE ANZIANA

1 DICEMBRE 2023 - ROMA
XIV CORSO DI FORMAZIONE
AULA P. BIOCCA – POLICLINICO UMBERTO I

Responsabili Scientifici
Dott.ssa Iolanda Speranza
Dott. Vincenzo Bianco

Il Corso è rivolto a:

- Medici chirurgo specializzati in:
ONCOLOGIA
RADIOTERAPIA
GERIATRIA
CHIRURGIA GENERALE
RADIOLOGICA
MEDICINA INTERNA
MMG
CHIRURGIA PLASTICA E RICOSTRUTTIVA
ANATOMIA PATOLOGICA
- Infermieri
- Farmacisti
OSPEDALIERI E TERRITORIALI

Sede del corso
AULA P. BIOCCA
POLICLINICO UMBERTO I - Roma

Per partecipare al corso
scaricare e compilare la scheda di partecipazione
dal sito www.activityeventicomunicazione.com
e inviarla per e-mail alla segreteria organizzativa:
info@activityeventicomunicazione.com

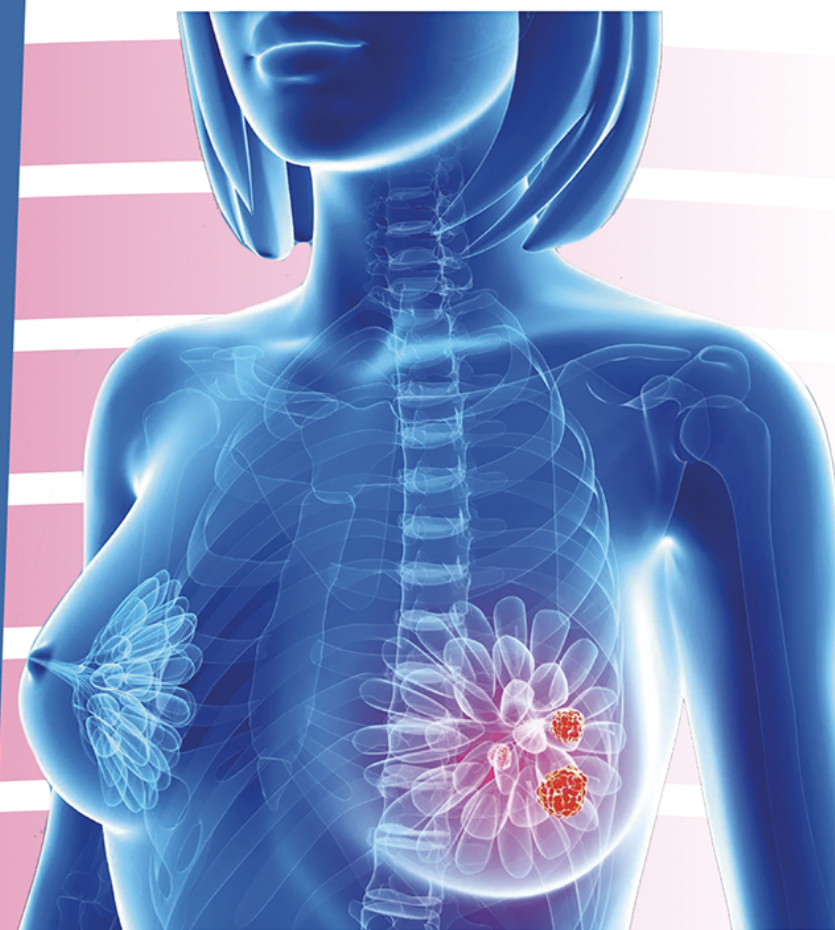
L'iscrizione dà diritto al kit congressuale,
ai coffee break, alla colazione di lavoro
ed all'attestato di partecipazione

Provider
ALFA FCM ID 3282
Num. di registr. Evento in AGENAS.: 397608
Numero iscritti: 50

Crediti ECM
Il corso è accreditato presso la Commissione
Nazionale delle Formazioni continue in Medicina.
Il conseguimento dei crediti è subordinato
all'effettiva presenza in aula per l'intera
durata dell'evento ed alla corretta compilazione
del questionario finale.

Ore formative n. 7

Crediti formativi assegnati n. 7



CON IL PATROCINIO DI



Il carcinoma mammario rappresenta la patologia neoplastica più frequente nelle donne sopra i 65 anni di età. In considerazione dell'invecchiamento progressivo della popolazione e dell'aumento dell'aspettativa di vita media, assisteremo sempre più ad una crescita esponenziale del numero di donne anziane cui verrà diagnosticata la malattia. La popolazione delle donne anziane è estremamente eterogenea; i due opposti sono rappresentati dalle pazienti "fit" e dalle pazienti "frail", fra questi due estremi ci sono donne in condizione di salute che potremmo definire intermedie.

In un'epoca che parla di personalizzazione delle cure, bisogna pensare alla personalizzazione del trattamento considerando l'eterogeneità di questa popolazione. Da ciò scaturisce la necessità di una valutazione multidimensionale per identificare lo stato di salute della paziente anziana. Ciò richiede la presenza di un team multidisciplinare che coinvolga più figure professionali quali il chirurgo, l'anatomopatologo, il radiologo, il radioterapista, l'oncologo e il geriatra. Questo corso ha lo scopo di identificare i migliori trattamenti possibili, oltre che di rispondere al bisogno di personalizzare i percorsi di diagnosi precoce e pianificazione delle cure in una popolazione quanto mai eterogenea. L'età anagrafica non sempre corrisponde all'età biologica e, di conseguenza, l'età non deve rappresentare a priori un limite per poter offrire alla paziente anziana la cura migliore. Verranno forniti aggiornamenti per quanto riguarda questo tipo di neoplasia dal punto di vista diagnostico, chirurgico, ricostruttivo, radioterapico e medico, secondo quelle che sono le linee guida attuali, non trascurando le novità emerse negli ultimi studi clinici e la loro applicazione clinica.

Verrà poi ampiamente trattata la terapia medica nel setting neoadiuvante, adiuvante e metastatico, secondo quelle che sono le attuali linee guida, non trascurando le novità emerse negli ultimi studi clinici e la loro applicazione clinica.

Responsabili scientifici:

DR.SSA IOLANDA SPERANZA, DR. VINCENZO BIANCO

PROGRAMMA

- 8:30 *Registrazione dei partecipanti*
- 9.00 *Saluto delle autorità*
- 9.15 **Introduzione e obiettivi del corso** • V. Bianco, I. Speranza

I SESSIONE

Moderatori: M. Amabile, M. Miccini, M. Santarelli

- 9.30 **L'imaging senologico nella paziente anziana** • L. Ballezio
- 9.45 **La chirurgia conservativa: dagli anni 80 ad oggi** • M. Vergine
- 10.00 **La chirurgia ascellare nella paziente anziana: opzioni terapeutiche e complicanze** • A. Polistena
- 10.15 **Possibilità ricostruttive nella paziente anziana** • M. G. Onesti
- 10.30 **Sul trattamento radioterapico: rassegna dello stato dell'arte** • F. De Felice
- 10.45 **Liver metastases. Surgical risk and aging** • S. Brozzetti
- 11.00 *Scenario clinico* • C. D'Alterio
- 11.15 *Discussione*
- 11.30 *Coffee break*

II SESSIONE

Moderatori: V. Bianco, S. Brozzetti

- 11.45 **Lettura magistrale: Dalla medicina personalizzata alla medicina di precisione** • A. Botticelli
- 12.00 **Test genomici: in quali pazienti?** • M. Di Civita
- 12.15 **La malattia HR+/Her2- : update nel setting adiuvante** • D. Buccilli
- 12.30 **La malattia metastatica HR+/Her2- : nuovo algoritmo** • G. Barchiesi
- 12.45 **Il carcinoma mammario neuroendocrino** • M. Verrico
- 13.00 *Scenario clinico* • A. Ballario
- 13.15 *Discussione*
- 13.30 *Lunch*

III SESSIONE

Moderatori: D. Santini, G. Tonini

- 14.30 **Carcinoma della mammella HER2 positivo: quando la neoadiuvante?** • S. Scagnoli
- 14.45 **Il trattamento adiuvante del carcinoma della mammella HER2 positivo** • S. Pisegna
- 15.00 **Attuale strategia terapeutica della malattia metastatica Her2 positiva** • F. Di Lisa
- 15.15 **Cardiotossicità da farmaci antitumorali: possibilità terapeutiche** • G. Franciosa
- 15.30 *Scenario clinico* • S. De Meo
- 15.45 *Discussione*

IV SESSIONE

Moderatori: V. Bianco, I. Speranza

- 16.00 **Il carcinoma della mammella triplo negativo: sempre terapia neoadiuvante?** • M. Raffaele
- 16.15 **Il trattamento adiuvante del carcinoma mammario triplo negativo** • S. Mezi
- 16.30 **Opzioni di trattamento per la malattia metastatica** • F. Santamaria
- 16.45 **La fatigue correlata al cancro: inquadramento clinico e trattamento** • G. Maltese
- 17.00 **Approccio multidisciplinare alle metastasi ossee** • F. Fuccillo
- 17.15 **La gestione del dolore nella paziente con carcinoma della mammella** • L. Vivona
- 17.30 *Scenario clinico* • N. Cara
- 17.45 *Discussione*
- 18.00 *Chiusura dei lavori e test di apprendimento*

CARCINOMA DELLA MAMMELLA NELLA PAZIENTE ANZIANA