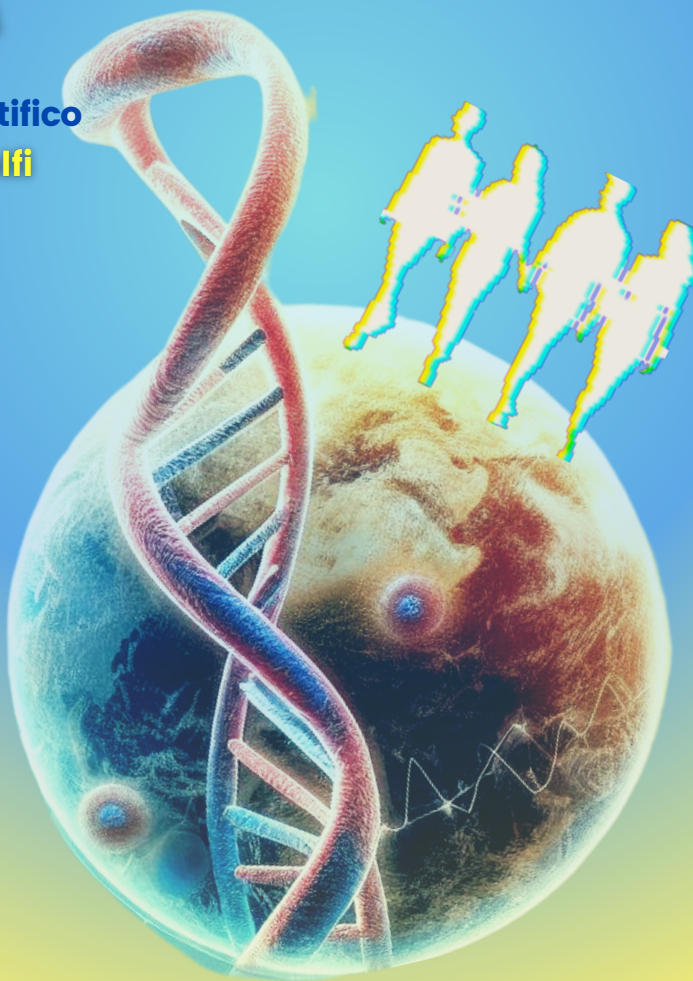


LA RICERCA TRASLAZIONALE INCONTRA L'ONCOLOGIA DI GENERE: A CHE PUNTO SIAMO?

Sala Tison, IRCCS IRST Meldola (FC)
4-5 Aprile 2024

Responsabile Scientifico
Dott.ssa Laura Ridolfi



SEGRETERIA
ORGANIZZATIVA

Ufficio Formazione IRST
ufficio.formazione@irst.emr.it

ECM

Evento n° 2773 - 403063
Obiettivo n. 3

N. 7 crediti ECM per:
Medici (tutte le specialità),
Infermieri, Farmacisti, Biologi,
Fisici, Chimici, Assistenti
sanitari, Dietisti, TSLB e TPALL

PROVIDER

PROEVENTI SRL N.2773
info@proeventi.it
www.proeventi.it



PROGRAMMA SCIENTIFICO

4 APRILE

13.30

Registrazione dei partecipanti

14.15

Saluti delle direzioni IRST

I SESSIONE

**ONCOLOGIA DI GENERE:
INTRODUZIONE**

Moderatori:

Oriana Nanni, Roberta Depenni,
Nada Riva

14.30

W40 Italy: l'esperienza Italiana
Rossana Berardi

15.00

Introduzione Medicina di Genere
Alessandra Carè

15.30

**La metodologia per la progettazione e conduzione
di studi clinici rispetto al Gender**
Elisabetta Petracci

16.00 **Coffee break**

II SESSIONE

ONCOLOGIA DI GENERE: LE BASI BIOLOGICHE

Moderatori:

Maria Abbondanza Pantaleo, Lorena Gurrieri,
Nicoletta Ranallo

16.30

Nevi e melanoma: esiste una differenza di genere?
Daniela Massi

17.00

**La risposta immunologica e le differenze di genere,
cosa sappiamo?**
Laura Ridolfi

17.30

Lo studio del TME l'esempio del Glioblastoma
Lucia Gabriele

18.00

La Farmacologia di genere
Antonello Di Paolo

18.30

Discussione e chiusura prima giornata

5 APRILE

III SESSIONE

**ONCOLOGIA DI GENERE E LA RISPOSTA
AI TRATTAMENTI:
IMMUNOTERAPIA, CHEMIOTERAPIA E
TARGET THERAPY**

Moderatori:

Ugo De Giorgi, Federica Grosso,
Valentina Fausti

09.00

Cosa ci insegnano le Metanalisi
Laura Pala

09.30

L'esempio dell'Oncoematologia: il LNH
Gerardo Musuraca

10.00

L'esempio dei tumori del distretto toracico
Angelo Delmonte

10.30

L'esempio del melanoma
Vanna Chiarion Sileni

11.00 **Coffee break**

IV SESSIONE

**ONCOLOGIA DI GENERE E LA RISPOSTA
AI TRATTAMENTI: LA TOSSICITÀ**

Moderatori:

Sebastiano Calpona, Francesco De Rosa,
Maria Banzi

11.30

La terapia del dolore
Romina Rossi

12.00

Le tossicità Immunocorrelate
Francesco Spagnolo

12.30

**Osteoporosi Oncologica, esiste una differenza
di genere?**
Francesco Pantano

13.00

Discussione e Conclusioni

RAZIONALE

Medicina di Genere-Introduzione

Le donne, per le stesse patologie, possono presentare, rispetto agli uomini, segni e sintomi diversi (infarto del miocardio) o diverse localizzazioni (neoplasie del colon, melanoma). Le donne possiedono un sistema immunitario in grado di attivare risposte immunitarie più efficaci rispetto agli uomini, e sono quindi più resistenti alle infezioni, ma nello stesso tempo mostrano una maggiore suscettibilità alle malattie autoimmuni. La risposta alle terapie, in ambito di differenze di genere, riveste un'importanza rilevante. Alcuni parametri fisiologici (altezza, peso, percentuale di massa magra e grassa, quantità di acqua, pH gastrico) sono differenti nell'uomo e nella donna e condizionano l'assorbimento dei farmaci, il loro meccanismo di azione e la loro successiva eliminazione. Nonostante queste variabili, gli effetti dei farmaci sono stati studiati prevalentemente su soggetti di sesso maschile e il dosaggio nella sperimentazione clinica definito su un uomo del peso di 70kg. La Medicina di Genere è, quindi, una necessaria e doverosa dimensione interdisciplinare della medicina che vuole studiare l'influenza del sesso e del genere su fisiologia, fisiopatologia e patologia umana, vale a dire su come si instaurano le patologie, quali sono i sintomi, come si fa prevenzione, diagnosi e terapia negli uomini e nelle donne.

Oncologia di Genere

Differenze di genere sono, ovviamente, alla base di alcuni tipi di tumore esclusivi (prostatico e ovarico) o quasi (mammario) di un solo genere, tuttavia in campo oncologico sono state descritte molte differenze nell'efficacia delle terapie (es. immunoterapia e target therapy nel melanoma), o nelle caratteristiche cliniche delle neoplasie, con la stessa istologia e stadio. La mortalità per il tumore del polmone, ad oggi, è aumentata del 500 per cento nella donna e la donna sviluppa il cancro del polmone 2,5 volte in più dell'uomo, anche se non fumatrice. Non si conoscono ancora le ragioni di queste differenze, che non sono solo legate a fattori ormonali, ma anche genetici e metabolici, e la ricerca in questo campo è assolutamente prioritaria. Il ruolo degli estrogeni inoltre sembra avere un'influenza negativa poiché alcuni tumori a grandi cellule esprimono recettori per estrogeni. Comprendere l'impatto dei fattori ormonali sullo sviluppo e la progressione dei tumori potrebbe avere importanti risvolti terapeutici, così come già accaduto per i tumori della prostata e della mammella. Il melanoma, anche, è una neoplasia che può presentare una localizzazione diversa nelle donne e negli uomini (più frequentemente tronco nell'uomo e arti nella donna) e vede una maggiore sopravvivenza nella donna. Recentemente, anche studi epidemiologici hanno evidenziato significative differenze di genere nell'incidenza, nell'aggressività, nella progressione, nella prognosi e nella risposta alla terapia, inclusa l'immunoterapia, in molte tipologie di tumori comuni ai due sessi.

FACULTY

MARIA BANZI
IRCCS-AUSL REGGIO EMILIA

ROSSANA BERARDI
AOU DELLE MARCHE ANCONA

SEBASTIANO CALPONA
IRCCS IRST MELDOLA (FC)

ALESSANDRA CARÈ
ISS ROMA

VANNA CHIARION SILENI
IOV PADOVA

UGO DE GIORGI
IRCCS IRST MELDOLA (FC)

FRANCESCO DE ROSA
IRCCS IRST MELDOLA (FC)

ANGELO DELMONTE
IRCCS IRST MELDOLA (FC)

ROBERTA DEPENNI
AOU MODENA

ANTONELLO DI PAOLO
AOU PISANA

VALENTINA FAUSTI
IRCCS IRST MELDOLA (FC)

LUCIA GABRIELE
ISS ROMA

FEDERICA GROSSO
AOU SS ANTONIO E BIAGIO E CESARE
ARRIGO ALESSANDRIA

LORENA GURRIERI
IRCCS IRST MELDOLA (FC)

DANIELA MASSI
AOU CAREGGI FIRENZE

GERARDO MUSURACA
IRCCS IRST MELDOLA (FC)

ORIANA NANNI
IRCCS IRST MELDOLA (FC)

LAURA PALA
HUMANITAS GAVAZZENI BERGAMO

MARIA ABBONDANZA PANTALEO
IRCCS AOU DI BOLOGNA

FRANCESCO PANTANO
CAMPUS BIO-MEDICO ROMA

ELISABETTA PETRACCI
IRCCS IRST MELDOLA (FC)

NICOLETTA RANALLO
IRCCS IRST MELDOLA (FC)

LAURA RIDOLFI
IRCCS IRST MELDOLA (FC)

NADA RIVA
IRCCS IRST MELDOLA (FC)

ROMINA ROSSI
UNIVERSITÀ DI BOLOGNA

FRANCESCO SPAGNOLO
IRCCS SAN MARTINO GENOVA

QUOTA D'ISCRIZIONE

€50 + IVA

L'iscrizione include:

- Accesso ai lavori congressuali
- Kit congressuale
- Materiali didattici
- n. 2 Coffee breaks

SEGRETERIA ORGANIZZATIVA

Ufficio Formazione IRST
ufficio.formazione@irst.emr.it

ISCRIZIONE

INFO ISCRIZIONE: WWW.PROEVENTI.IT

PIN EVENTO (DEEP ECM):
ONCOLOGIADIGENERE

SCADENZA ISCRIZIONE CON
VERSAMENTO QUOTA ENTRO IL
25 MARZO 2024

l'iscrizione sarà finalizzata solo ad
avvenuto pagamento

PROVIDER

PROEVENTI SRL N.2773
info@proeventi.it
www.proeventi.it



QUESTIONARIO ECM E ATTESTATO

Saranno disponibili online accedendo tramite
APP DEEP ECM.

Ai fini dell'acquisizione dei crediti formativi è
INDISPENSABILE la presenza effettiva al 90%
della durata complessiva dei lavori e almeno il
75% delle risposte corrette al questionario di
valutazione dell'apprendimento.

La compilazione del questionario darà diritto ai
crediti SOLO se associata alla verifica
dell'effettiva presenza all'evento.

La scadenza per la compilazione del
questionario di valutazione ECM è fissata entro
le 72 ore dalla fine del corso.

ECM

Evento n° 2773 - 403063
Obiettivo n. 3

N.7 crediti ECM per:
Medici (tutte le specialità),
Infermieri, Farmacisti, Biologi,
Fisici, Chimici, Assistenti
sanitari, Dietisti, TSLB e TPALL

Con il contributo educativo non condizionante di