

# Informazioni generali

**Sede del convegno:** l'evento si svolge a Bologna, presso il Royal Hotel Carlton (Via Montebello, 8). La segreteria organizzativa è a disposizione dei partecipanti presso la sede congressuale dalle ore 13.00 e per tutta la durata dell'evento.



**ECM:** l'evento è stato accreditato con il seguente ID **1462-408398** e sono stati assegnati **nr. 4 crediti** formativi per le seguenti figure professionali: **MEDICO CHIRURGO** con riferimento alle discipline di: **Oncologia, Radioterapia, Chirurgia Generale; INFERMIERE; FARMACISTA** con riferimento alla disciplina di **Farmacista pubblico del SSN; BIOLOGO.**

Per ottenere l'attribuzione dei crediti ECM è necessario partecipare almeno al **90%** dei lavori scientifici, compilare completamente il fascicolo ECM, rispondere correttamente ad almeno il **75%** delle domande e restituire il fascicolo alla segreteria organizzativa al termine dei lavori. Al termine dell'attività formativa sarà consegnato un attestato di partecipazione, mentre il certificato riportante i crediti ECM sarà inviato successivamente a seguito della procedura di correzione della verifica di apprendimento. I Relatori, i moderatori e i tutor hanno diritto a **1 credito** per ogni **20 minuti** di docenza indipendentemente dai crediti attribuiti all'evento stesso oppure, qualora fossero interessati, potranno compilare il fascicolo ECM distribuito ai partecipanti.

**Adesioni:** l'iscrizione al convegno è gratuita e dà diritto alla partecipazione ai lavori scientifici, al materiale congressuale e all'attestato di partecipazione. Per partecipare è necessario iscriversi attraverso la piattaforma online dedicata raggiungibile [cliccando qui](#).

Realizzato con la sponsorizzazione non condizionante di:



Si ringrazia inoltre per la sponsorizzazione non condizionante:

**AstraZeneca S.p.A.**  
**GlaxoSmithKline S.p.A.**  
**Merck Serono S.p.a.**  
**MSD Italia**

Segreteria AIOM

Segreteria Organizzativa

**Aiom** ASSOCIAZIONE ITALIANA ONCOLOGIA MEDICA  
Via Enrico Nöe, 23 | fax 02. 23 60 018  
20133 Milano | aiom.segretario@aiom.it  
02. 70 63 02 79 | www.aiom.it

**Aiom** SERVIZI  
Uffici (Milano e Roma) | info@aiomservizi.it  
Provider ECM n.1462  
Via Enrico Nöe, 23 | 20133 Milano | 02. 26 68 31 29  
Via Rimini, 25-00182 Roma | 06. 69 36 65 85

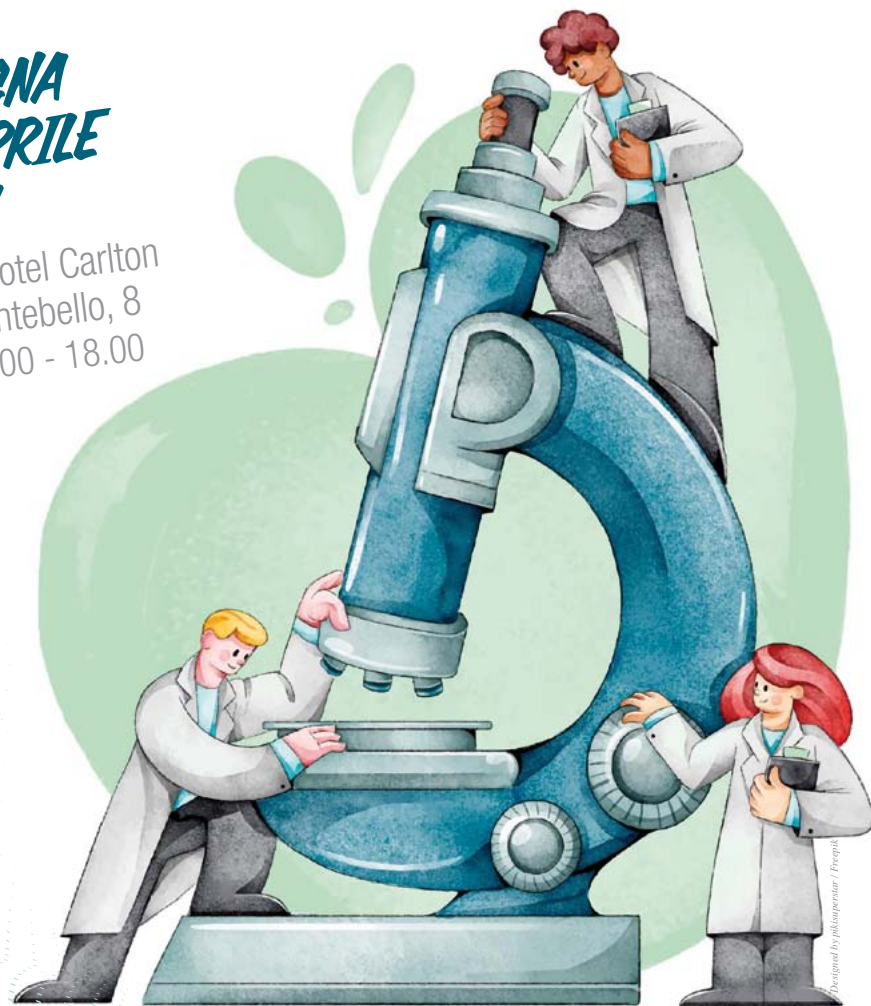


Sezione Emilia-Romagna

# Medicina di precisione: istruzioni per l'uso

**BOLOGNA**  
**18 APRILE**  
**2024**

Royal Hotel Carlton  
Via Montebello, 8  
ore 13.00 - 18.00



# Programma

13.00 Registrazione

13.30 **Saluti ed apertura dei lavori**  
(Gruppo AIOM regionale)

**14.00 - 15.40 PRIMA SESSIONE**  
**“LA MEDICINA DI PRECISIONE: QUANTO PRECISA LA RENDIAMO?”**  
**Moderatori: M. Pagano (Reggio Emilia), A. Spallanzani (Modena)**

14.00 La medicina di precisione tra laboratorio e clinica in oncologia: quale impatto sulle neoplasie solide  
*C. Pinto (Reggio Emilia)*

14.20 Tipizzazione NGS: dalla biopsia alla refertazione  
*D. Calistri (Meldola, FC)*

14.40 Interpretazione esito NGS e suo impatto sul trattamento del NSCLC  
*M. Tiseo (Parma)*

15.00 Interpretazione esito NGS e suo impatto sul trattamento del tumore delle vie biliari  
*A. Palloni (Bologna)*

15.20 Caso clinico tumore del polmone “Doppia mutazione esone EGFR in adenocarcinoma polmonare”  
*E. Borghi (Modena)*

15.30 Caso clinico NGS e tumore delle vie biliari: “Il ruolo della medicina di precisione nella gestione di una neoplasia rara”  
*F. Sullo (Meldola, FC)*

**15.40 - 16.30 TAVOLA ROTONDA**  
**CONFRONTO ED ASCOLTO NELLA PRATICA CLINICA**  
**Moderatori: C. Pinto (Reggio Emilia), M. Tiseo (Parma)**

*Intervengono: C. Bardasi (Bologna), A. Boccaccino (Ravenna), F. Caputo (Reggio Emilia), D. Cosi (Ferrara), G. Guaitoli (Modena), A. Leonetti (Parma), E. Orlandi (Piacenza)*

**16.30 - 17.40 SECONDA SESSIONE**  
**“IMPATTO DEI TUMORI EREDOFAMILIARI”**  
**Moderatori: A. Sikokis (Parma), A. Passardi (Meldola, FC)**

16.30 Test genetico quando e come farlo. Dall’esperienza del BRCA nel tumore mammario alle attuali indicazioni  
*L. Cortesi (Modena)*

16.50 Lo scenario della Sindrome di Lynch: dall’impatto terapeutico dello screening universale nel tumore del colon ed endometrio ai percorsi di sorveglianza per i famigliari  
*A. Percesepe (Parma)*

17.10 L’Associazione Italiana Familiarità ed Ereditarietà Tumori (A.I.F.E.T.): confronto associazione/clinico  
*D. Turchetti (Bologna)*

17.20 Caso clinico: “Una complicata anamnesi familiare”  
*E. Barzotti (Rimini)*

17.30 Caso clinico “Ruolo dell’immunoterapia nel trattamento dei pazienti con Sindrome di Lynch”  
*M. Pirola (Modena)*

17.40 Discussione

**18.00 Ringraziamenti e conclusione**

