

# LE CURE SIMULTANEE NEL SCLC NELLA REGIONE LAZIO: STATO DELL'ARTE E PROSPETTIVE FUTURE

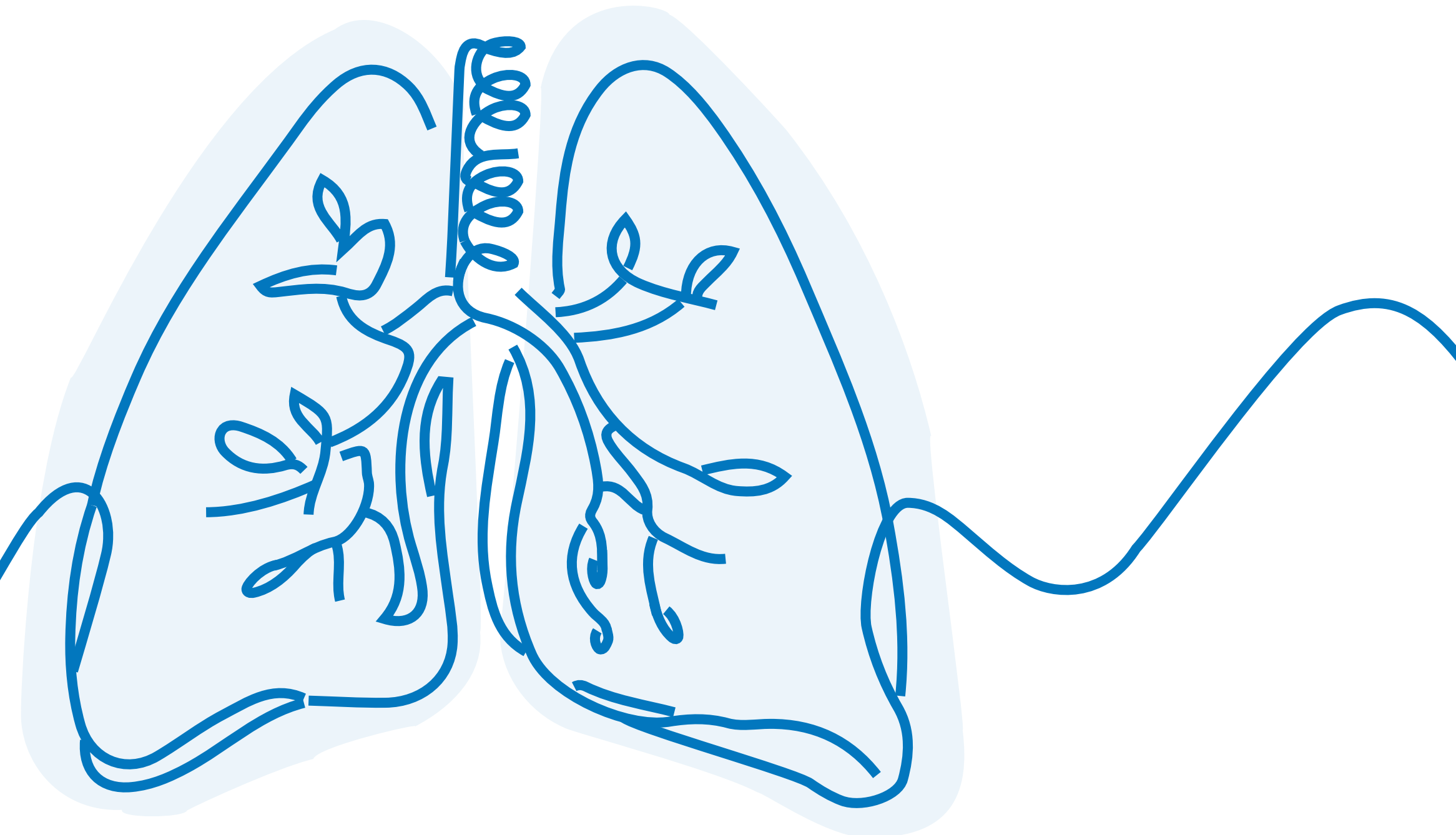
17 APRILE 2024

ROMA

UNAHOTELS DECÒ

VIA GIOVANNI AMENDOLA, 57

EVENTO ECM  
RESIDENZIALE



Con il patrocinio di:



Associazione Italiana  
Radioterapia e Oncologia clinica



F.A.V.O.  
Federazione Italiana delle  
Associazioni di Volontariato  
in Oncologia



Sezione Regione Lazio

# RAZIONALE

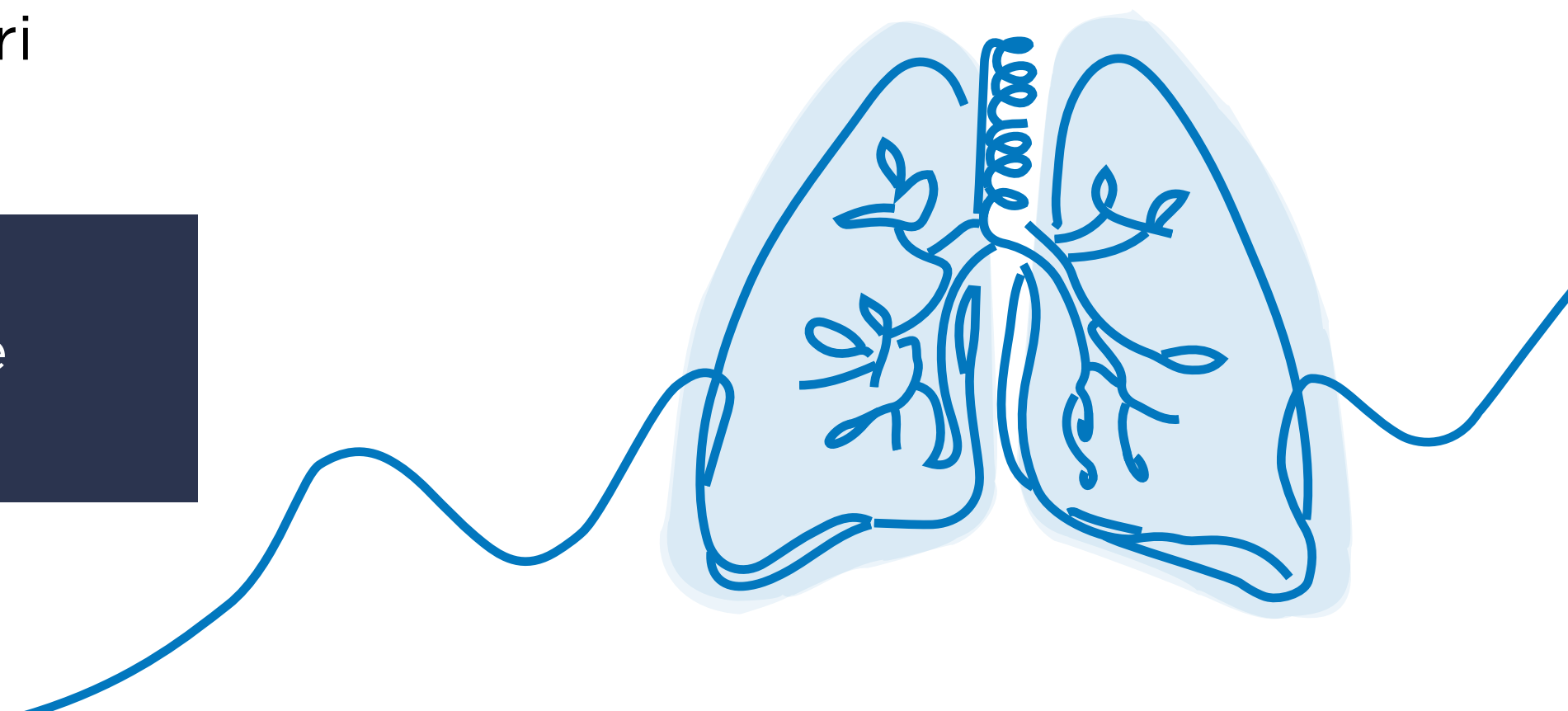
Il carcinoma polmonare a piccole cellule (SCLC) rappresenta il 15% di tutti i casi di carcinoma polmonare. A causa delle comorbidità e del suo comportamento aggressivo, i pazienti sono altamente sintomatici anche in uno stadio non metastatico. La standardizzazione del percorso di cura e l'introduzione di un approccio assistenziale simultaneo potrebbero rispondere ai bisogni insoddisfatti di questa malattia. Non c'è però uniformità nel coinvolgimento dei medici di cure palliative e nell'uso contemporaneo delle cure palliative e delle terapie antitumorali.

In questo contesto, un gruppo di esperti della regione Lazio hanno intrapreso un percorso per approfondire il contesto regionale relativo all'erogazione di cure simultanee ai pazienti con SCLC mediante la definizione e l'erogazione di una survey. La survey ha consentito di mappare il 35-50% dei casi di SCLC nella regione, confermando risultati eterogenei sia nell'approccio gestionale che in quello terapeutico, soprattutto nell'ambito delle cure simultanee. Il gruppo di lavoro si è successivamente riunito per definire raccomandazioni pratiche con lo scopo di standardizzare la gestione di questa malattia.

L'evento rappresenterà un'occasione di confronto tra le diverse figure della regione Lazio coinvolte nella presa in carico del paziente con SCLC, rappresentando inoltre il punto di partenza per la condivisione di raccomandazioni clinico-organizzative definite dal gruppo di lavoro con lo scopo di standardizzare la gestione della patologia.

In occasione dell'evento saranno presentati i risultati della survey estesa ai centri della regione Lazio.

Tutte le realtà regionali che gestiscono terapie oncologiche verranno coinvolte prima dell'evento per la compilazione di una survey per poter presentare una mappatura capillare delle dinamiche organizzative nel territorio laziale.



## SESSIONE I:

### IL CONTESTO DI RIFERIMENTO E LE RACCOMANDAZIONI SVILUPPATE

14.00 - 14.15 • Il contesto clinico terapeutico nel microcitoma

L. Landi

14.15 - 14.30 • Il rationale di progetto e la metodologia: risultati della survey per mappare lo stato dell'arte clinico e organizzativo in ambito cure simultanee nel SCLC in 8 centri della regione Lazio

S. Mariotti

14.30 - 15.15 • Le raccomandazioni sviluppate:

Raccomandazioni cliniche: L'assessment del paziente e i criteri di attivazione delle cure simultanee

R. Giusti, A. Iurato

Raccomandazioni organizzative: i PDTA locali come risposta alle criticità

M.A. Ricciotti, G.P. Spinelli

Il panel di indicatori per monitorare il percorso clinico organizzativo

M. Di Salvatore

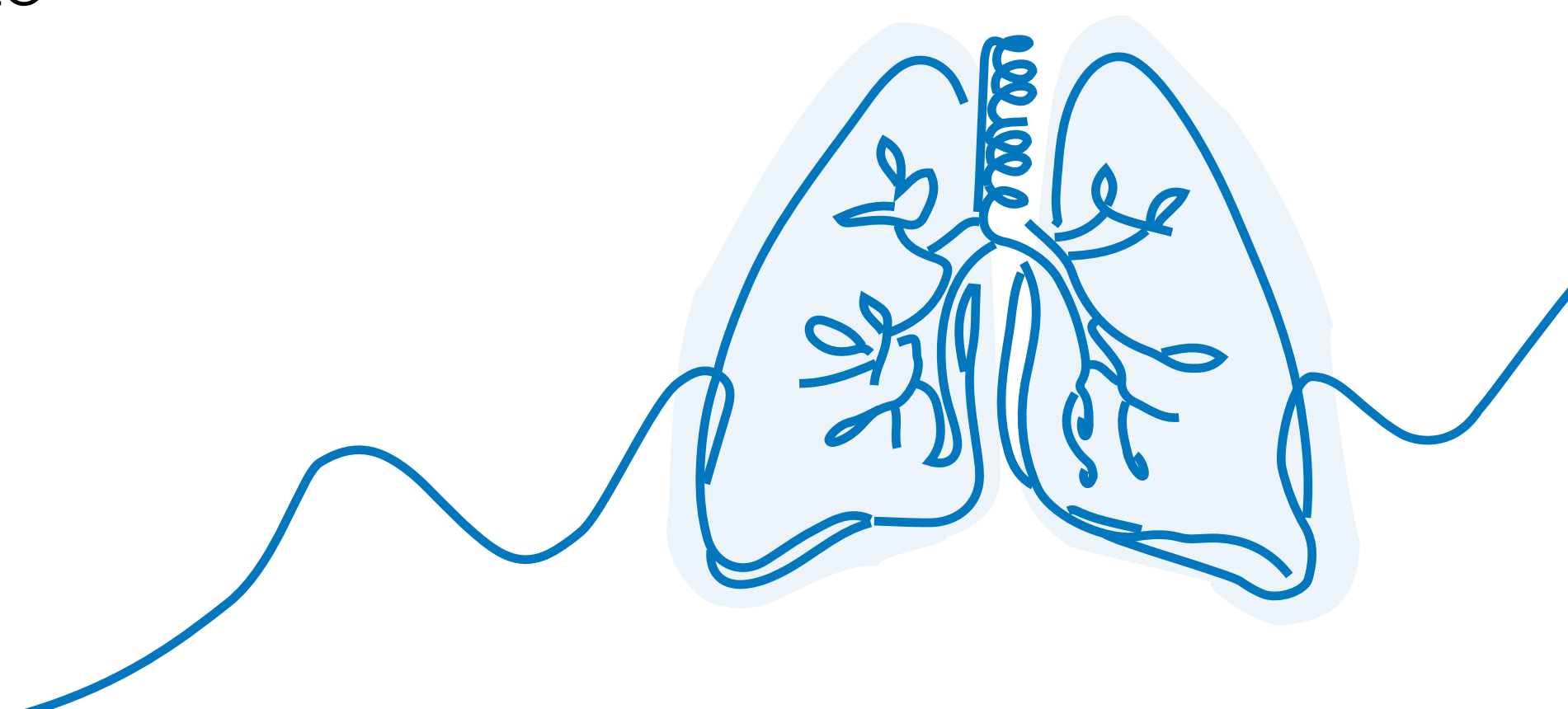
Lo sviluppo delle hard e soft skill per la presa in carico del paziente con SCLC

M.Tineri

15.15 - 15.30 • Le cure simultanee nella regione Lazio: i risultati della survey allargata

G. Minuti

15.30 - 16.00 Break



## SESSIONE II:

### L'APPLICAZIONE DELLE RACCOMANDAZIONI CLINICO ORGANIZZATIVE NELLA REGIONE LAZIO, TAVOLE ROTONDE DI DISCUSSIONE

16.00 - 16.15 • Lettura Magistrale: Attivazione precoce delle cure palliative in oncologia con focus sul tumore del polmone  
M. Moroni

16.15 - 17.15 • TAVOLA ROTONDA 1 - Modera: G. Minuti

Le raccomandazioni cliniche sviluppate: come favorire le best practice riguardo l'assessment precoce e multidimensionale, i criteri di arruolamento alle cure simultanee e la centralità del paziente

E. Bria, S. Ramella, M. Roselli, F. Scarcella, G. Tonini, G. Tortora, S. Vallone;

17.15 - 18.05 • TAVOLA ROTONDA 2 - Modera: M. D'Andrea

Le raccomandazioni organizzative sviluppate: come favorire la rimborsabilità delle cure simultanee e la creazione di PDTA ospedale - territorio in ottemperanza alle Linee di indirizzo organizzative per la Rete Oncologica Regionale

T. Gamucci, P. Parente, G. Quintavalle, S. Zambrini;

18.05 - 18.30 • DISCUSSIONE FINALE - Moderano: L. Landi, S. Mariotti

Take home message e prossimi passi

E. Bria, T. Gamucci, S. Ramella, F. Scarcella,



## RESPONSABILI SCIENTIFICI

**Mario Rosario D'Andrea** UOSD Oncologia ASL Roma 4, Hospice Carlo Chenis, Civitavecchia

**Lorenza Landi** UOSD Sperimentazioni cliniche: Fase 1 e Medicina di Precisione, Istituto Nazionale Tumori "Regina Elena", Roma

**Sabrina Mariotti** UOSD Oncologia Medica, Policlinico Tor Vergata, Roma

**Gabriele Minuti** UOSD Sperimentazioni cliniche: Fase 1 e Medicina di Precisione, Istituto Nazionale Tumori "Regina Elena", Roma

## FACULTY

**Emilio Bria** Professore presso Università Cattolica del Sacro Cuore, Fondazione Policlinico Universitario Agostino Gemelli IRCCS, Roma e Coordinatore Regionale Lazio AIOM

**Mariantonietta Di Salvatore** UOSD Oncologia Toraco-Polmonare, Fondazione Policlinico Universitario A.Gemelli IRCCS, Università Cattolica del Sacro Cuore, Roma

**Teresa Gamucci** Coordinatore CIPOMO Lazio

**Raffaele Giusti** UOC Oncologia Medica, Azienda Ospedaliero Universitaria S.Andrea, Roma

**Aurelia Iurato** UOC Radioterapia Oncologica, Fondazione Policlinico Universitario Campus Bio-Medico, Roma

**Matteo Moroni** SSD Cure Palliative AUSL Romagna, sede di Ravenna; Professore a contratto Scuola di Medicina e Cure Palliative, Università di Trieste

**Paolo Parente** Dirigente medico in Direzione Strategica, ASL Roma

**Sara Ramella** Professore Ordinario di Radioterapia, Università Campus Bio-Medico; Direttore di UOC Radioterapia Oncologica, Fondazione Policlinico Universitario Campus Bio-Medico.

**Maria Adelaide Ricciotti** UOC Cure Palliative, Fondazione Policlinico Universitario A.Gemelli IRCCS, Roma

**Mario Roselli** UOSD Oncologia Medica, Policlinico Tor Vergata, Roma

**Francesco Scarcella** UOSD Hospice e Cure Simultanee, ASL Rieti

**Gian Paolo Spinelli** UOC Oncologia Territoriale, CdS Aprilia, ASL Latina, Università Sapienza, Roma

**Marco Tineri** Cure Palliative, ICOT Istituto Marco Pasquali, Latina, Roma

**Giuseppe Tonini** UOC Oncologia Medica, Policlinico Universitario Campus Bio-Medico, Roma

**Giampaolo Tortora** UOC Oncologia Medica, Fondazione Policlinico Universitario A.Gemelli IRCCS, Università Cattolica del Sacro Cuore, Roma

**Giuseppe Quintavalle** Direzione generale, Policlinico Tor Vergata, Roma

**Stefania Vallone** Segretario Walce Onlus

**Silvana Zambrini** Vice presidente FAVO e Presidente Antea Associazione

# EVENTO ECM - RESIDENZIALE

**ID: 596-407647 - 4 crediti formativi**

Edizione 1 - 17/04/2024

ROMA - UNA Hotel Decò - Via Giovanni Amendola, 57, 00185 Roma RM

Il corso è accreditato per un max di **80 partecipanti** ed è rivolto alle seguenti professioni:

**Medico chirurgo** (Discipline: *Cure Palliative, Oncologia, Anatomia Patologica, Malattie dell'apparato respiratorio, Patologia clinica, Nefrologia, Gastroenterologia, Medicina nucleare, Psichiatra, Radioterapia, Radiodiagnostica*) **Biologo, Infermiere, Farmacista ospedaliero, Tecnico sanitario di laboratorio biomedico e Tecnico sanitario di radiologia medica, Nutrizionista, Psiconcologo, Psicologo.**

I crediti verranno erogati a fronte di una presenza di almeno il 90% della durata complessiva dei lavori e previo superamento del test finale con almeno il 75% delle risposte esatte.

## Per iscriversi:

Accedere all'AREA EVENTI sul sito [www.optsalute.it](http://www.optsalute.it)

---

Si informa che i dati personali forniti, saranno oggetto di trattamento a mezzo di sistemi informatici nel pieno rispetto della normativa sulla privacy, in base all'art. 13 D.Lgs 196/2003 e s.m.i. di cui al D.Lgs 101/2018 e Reg. Eu 2016/679 relativo al trattamento dei dati personali

---

Con il contributo  
non condizionante di:

