

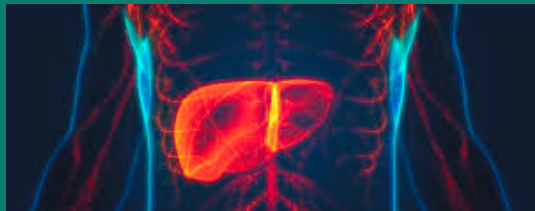
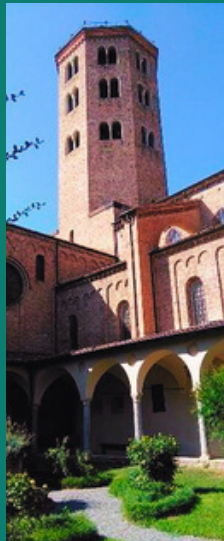
Con il patrocinio di



3 OTTOBRE 2025 PIACENZA
AULA MAGNA CONFINDUSTRIA

HCC E COLANGIOCARCINOMA: LO STATO DELL'ARTE IN CONTINUA EVOLUZIONE

Responsabili Scientifici:
Elena Orlandi
Filippo Banchini



ISCRIZIONI E CREDITI ECM

iscrizione gratuita disponibile al link
www.proeventi.it

Evento n° 2773 - 454670

Obiettivo n. 3

6 crediti ECM per:

Medici

(Allergologia e immunologia clinica; Gastroenterologia;
Genetica medica; Medicina interna; Oncologia;
Radioterapia; Chirurgia generale; Anatomia patologica;
Anestesia e rianimazione; Farmacologia e tossicologia
clinica; Laboratorio di genetica medica; Medicina nucleare;
Patologia clinica; Radiodiagnostica; Direzione medica di
presidio ospedaliero; Cure palliative)

Farmacisti

(Farmacia ospedaliera; Farmacia territoriale;
Farmacista di altro settore)

Fisici Sanitari

Infermieri

Biologi

TSRM

TSLB



PROVIDER N. 2773 E
SEGRETARIA ORGANIZZATIVA



RAZIONALE SCIENTIFICO

Le neoplasie del distretto epatobiliare, comprendenti il carcinoma epatocellulare (HCC) e i tumori delle vie biliari, rappresentano un gruppo eterogeneo di patologie oncologiche in costante evoluzione per incidenza, fattori di rischio e strategie terapeutiche.

Negli ultimi anni si è osservato un incremento significativo dei casi di HCC correlati a cirrosi su base metabolica, in assenza di epatiti virali. Questo cambiamento epidemiologico, particolarmente evidente in Italia e nei Paesi occidentali, riflette l'impatto crescente delle malattie epatiche legate alla sindrome metabolica sullo sviluppo dei tumori epatici, in parallelo alla diffusione di obesità, diabete e stili di vita poco salutari.

Anche i tumori delle vie biliari, sebbene considerati rari, mostrano un'incidenza in crescita. In Italia si registrano circa 5.000 nuovi casi all'anno, con un aumento del 5-6% negli ultimi vent'anni. Questa tendenza è osservabile anche a livello globale, con una maggiore diffusione in Europa e Nord America.

L'approccio terapeutico a queste neoplasie sta evolvendo grazie all'introduzione di nuove terapie sistemiche e alla possibilità di combinare trattamenti locoregionali con farmaci innovativi. Inoltre, la sempre più frequente possibilità di conversione terapeutica sottolinea l'importanza di un iter diagnostico-terapeutico flessibile e aggiornato.

In questo contesto, la gestione multidisciplinare diventa fondamentale. L'integrazione tra diverse specialità mediche consente di personalizzare il percorso terapeutico, ottimizzare l'uso delle risorse disponibili e migliorare gli esiti clinici. L'evento proposto si propone di approfondire questi aspetti, offrendo un aggiornamento sulle strategie più efficaci per la gestione delle neoplasie epatobiliari.

PROGRAMMA SCIENTIFICO

09.00 Registrazione partecipanti

09.20 Saluto alle Autorità

09.30 Introduzione e obiettivi della giornata

E. Orlandi Piacenza

E. Anselmi Piacenza

EPATOCARCINOMA

Moderatori

N. Personeni Desenzano del Garda

R. Dalla Valle Parma

09.40 Evoluzione delle linee guida EASL: cosa cambia nella pratica clinica

F. Tovoli Bologna

10.00 Nuovi approcci combinati alle terapie locoregionali: aspettative future

I. Rapposelli Meldola

10.20 Trattamenti locoregionali: ruolo attuale ed impatto nella gestione multidisciplinare

C. Mosconi Bologna

10.40 Discussione

10.50 Coffee Break

11.10 Il downstaging come strategia terapeutica: rationale e criteri di selezione

C. Mazzarelli Milano

11.30 Discussione

11.40 Trapianto epatico: dove collocarlo nell'iter del paziente

F. Di Benedetto Modena

12.00 Trattamento di prima linea: verso una personalizzazione della scelta terapeutica

A. Spallanzani Modena

12.20 Discussione

12.30 Il ruolo della chirurgia resettiva
G. Torzilli Milano

12.40 Il ruolo della laparoscopia
F. Ratti Milano

12.50 Lunch

TUMORE DELLE VIE BILIARI

Moderatori

G. Aragona Piacenza

S. Tamperi Ravenna

F. Banchini Piacenza

14.00 Novità in diagnostica endoscopica

A. Cominardi Piacenza

14.20 La chirurgia upfront nella malattia locoregionale

G. Ercolani Forlì

14.40 Discussione

14.50 Strategie di prima linea nell'era dell'immunoterapia: evidenze e scenari attuali

I. Garajova Parma

15.10 Ricerca clinica e traslazionale nel BTC: ambiti di sviluppo

M. Salati Modena

15.30 Discussione

15.40 Target therapy in real life: quali potenzialità e margini di miglioramento

A. Casadei Gardini Milano

16.00 Trapianto epatico nel colangiocarcinoma: opportunità attuali e criteri di selezione

M. Ravaioli Bologna

16.20 Discussione

16.30 Chiusura dei lavori e saluti

ISCRIZIONE

L'iscrizione si effettua scaricando

l'APP PROEVENTI



1. Scarica l'app PROEVENTI sul tuo smartphone
2. Crea il tuo account con le proprie credenziali o fai il login se già iscritto
3. Inserire il pin dell'evento: **HCC2025**
4. Ora sei sulla pagina dell'evento, clicca su ISCRIZIONE in alto a sinistra
5. Clicca su ISCRIVITI QUI

CREDITI ECM

Evento n° 2773 - 454670

Obiettivo n. 3

N. 6 crediti ECM per:

- Medici (Allergologia e immunologia clinica; Gastroenterologia; Genetica medica; Medicina interna; Oncologia; Radioterapia; Chirurgia generale; Anatomia patologica; Anestesia e rianimazione; Farmacologia e tossicologia clinica; Laboratorio di genetica medica; Medicina nucleare; Patologia clinica; Radiodiagnostica; Direzione medica di presidio ospedaliero; Cure palliative)
- Farmacisti (Farmacia ospedaliera; Farmacia territoriale; Farmacista di altro settore)
- Fisici Sanitari
- Infermieri
- Biologi
- TSRM
- TSLB

SEDE CONGRESSUALE

Aula Magna Confindustria
Via IV Novembre 132
Piacenza (PC)

SEGRETERIA ORGANIZZATIVA E PROVIDER



info@proeventi.it
www.proeventi.it

Con il contributo educativo non condizionante di

