

Patrocini richiesti



SIDCO
Società Italiana di Dermatologia
Chirurgica, Oncologica, Correttiva ed Estetica

SIDeMaST
Società Italiana di Dermatologia
e Malattie Sessualmente Trasmesse



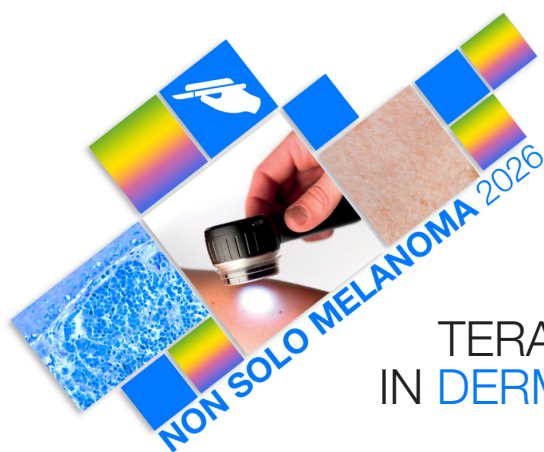
Corso di aggiornamento RES ECM

TERAPIE INNOVATIVE IN DERMO-ONCOLOGIA

TORINO
20 / 21 FEBBRAIO 2026

RESPONSABILI SCIENTIFICI

Virginia Caliendo, Franco Picciotto, Pietro Quaglino



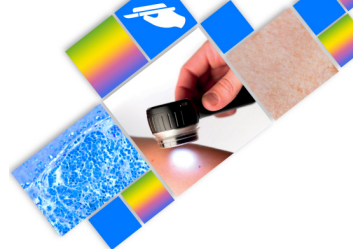
TERAPIE INNOVATIVE IN DERMO-ONCOLOGIA

I tumori primitivi cutanei rappresentano un gruppo eterogeneo di patologie oncologiche caratterizzate da significative differenze cliniche, dermatoscopiche, anatomico-patologiche e di decorso. Il significativo incremento di incidenza di tali patologie negli ultimi decenni, associato all'aggressività clinica di alcune forme, quali il melanoma cutaneo o il carcinoma di Merkel, rendono cruciale il corretto management di tali neoplasie, sia in termini di diagnosi precoce, sia dal punto di vista della gestione integrata multidisciplinare.

Lo sviluppo e l'impiego di metodiche di diagnostica non invasiva più sensibili e specifiche, quali ad esempio la microscopia a laser confocale, hanno migliorato l'accuratezza diagnostica. Un ulteriore vantaggio clinico significativamente rilevante è stato più recentemente raggiunto grazie all'approccio integrato fra chirurgia e nuove terapie sistemiche indicate nelle fasi avanzate. L'implementazione di terapie skin-directed (dalle terapie topiche per le forme iniziali di non-melanoma skin cancer alla elettrochemioterapia) e lo sviluppo di nuovi farmaci (terapie target a bersaglio molecolare ed immunoterapia) offrono nuovi e sempre più efficaci strumenti di cura agli specialisti coinvolti nella presa in carico di questi pazienti.

Il progressivo affermarsi di questi nuovi farmaci ha permesso di osservare concreti vantaggi in termini di sopravvivenza e di qualità di vita del paziente. L'approccio multidisciplinare è dunque elemento imprescindibile al fine di mettere a disposizione dei pazienti la migliore strategia di presa in carico possibile. Questa rivoluzione impone da una parte una maggiore consapevolezza dei dermatologi e degli oncologi sulle possibilità terapeutiche a disposizione, ma dall'altra richiede una assoluta appropriatezza d'uso affinché la pratica clinica si mantenga nei limiti della sostenibilità economica. Questo evento di formazione ECM si propone quindi di affrontare le tematiche emergenti non soltanto relative al trattamento del melanoma, ma anche di altre neoplasie cutanee, coniugandole con le rispettive implicazioni di carattere clinico-terapeutico e, soprattutto, filtrandole attraverso il lavoro integrato e multidisciplinare della Rete Oncologica.

VENERDI' 20 FEBBRAIO



- 08.00 Registrazione dei partecipanti
- 08.30 Saluto delle Autorità locali
- 08.45 Apertura del corso e presentazione degli obiettivi formativi
[V. Caliendo](#), [F. Picciotto](#), [P. Quaglino](#)

PRIMA SESSIONE

Diagnostica ed anatomia patologica

Moderatore: [G. Argenziano](#)

- 09.00 Introduzione al tema della sessione [D. Massi](#)
- 09.15 Discussione fra esperti sul tema della sessione
[E. Dika](#), [G. Ferrara](#), [I. Stanganelli](#)

SECONDA SESSIONE

Le precancerosi cutanee

Moderatore: [V. Caliendo](#)

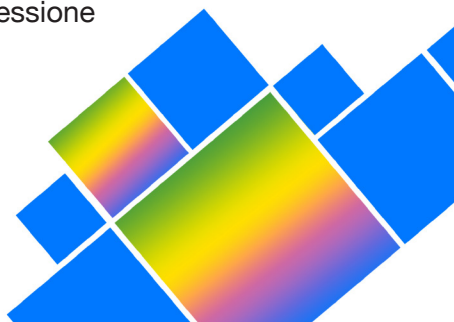
- 10.15 Introduzione al tema della sessione [P. Broganelli](#)
- 10.30 Discussione fra esperti sul tema della sessione
[E. Cinotti](#), [M. Fracalvieri](#), [C.F. Tomasini](#)
- 11.30 *Coffee break*

TERZA SESSIONE

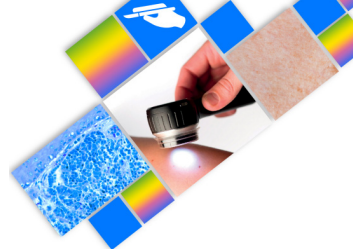
Carcinoma a cellule di Merkel localmente avanzato e metastatico

Moderatore: [G. Grignani](#)

- 12.00 Introduzione al tema della sessione [E. Pennacchioli](#)
- 12.15 Discussione fra esperti sul tema della sessione
[A. Reali](#), [F. Santoro](#)
- 13.00 *Pausa pranzo*



VENERDI' 20 FEBBRAIO



QUARTA SESSIONE

Realtà e futuro del carcinoma basocellulare localmente avanzato e metastatico

Moderatore: [I. Zalaudek](#)

- 14.00 Introduzione al tema della sessione [C. Resteghini](#)
- 14.15 Discussione fra esperti sul tema della sessione
[E.N. Gangemi](#), [M.G. Ruo Redda](#), [R. Tiberio](#)

QUINTA SESSIONE

Realtà e futuro del carcinoma squamocellulare localmente avanzato e metastatico

Moderatore: [M. Di Maio](#)

- 15.15 Introduzione al tema della sessione [R. Depenni](#)
- 15.30 Discussione fra esperti sul tema della sessione
[S. Badellino](#), [F. Bassetto](#), [P. Queirolo](#)
- 16.30 *Coffee break*

SESTA SESSIONE

Gestione integrata dei pazienti con neoplasie cutanee in terapia sistemica per eczema e psoriasi

Moderatore: [S. Ribero](#)

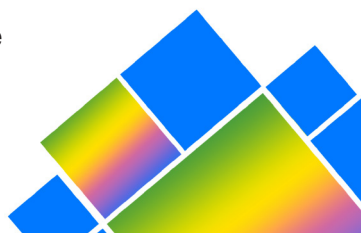
- 17.00 Introduzione al tema della sessione [G. Roccuzzo](#)
- 17.15 Discussione fra esperti sul tema della sessione
[V. De Giorgi](#), [P.M. Malagoli](#), [D. Sangiolo](#)

SETTIMA SESSIONE

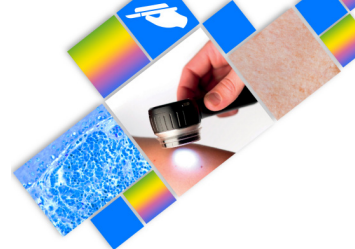
Melanoma oculare

Moderatore: [M. Reibaldi](#)

- 18.15 Introduzione al tema della sessione [F. Spagnolo](#)
- 18.30 Discussione fra esperti sul tema della sessione
[M. Angi](#), [L. Di Guardo](#)
- 19.15 Chiusura dei lavori della prima giornata



SABATO 21 FEBBRAIO



08.30 Presentazione degli obiettivi formativi della seconda giornata del corso
[V. Caliendo](#), [F. Picciotto](#), [P. Quaglinò](#)

OTTAVA SESSIONE
Chirurgia del melanoma
Moderatore: [F. Picciotto](#)

08.45 Introduzione al tema della sessione [M. Lombardo](#)

09.00 Discussione fra esperti sul tema della sessione
[M. Ghiglione](#), [A. Maurichi](#), [M. Rastrelli](#)

10.00 *Coffee break*

NONA SESSIONE
Melanoma: la terapia adiuvante e neo-adiuvante
Moderatore: [P. Savoia](#)

10.30 Introduzione al tema della sessione [P. Fava](#)

10.45 Discussione fra esperti sul tema della sessione
[F. Carnevale Schianca](#), [I. Mattavelli](#), [R. Senetta](#)

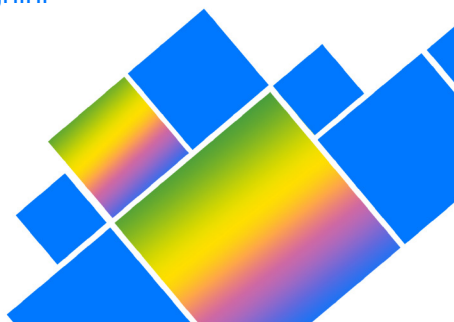
DECIMA SESSIONE
Melanoma: la terapia medica del paziente metastatico BRAF mutato
Moderatore: [P. Quaglinò](#)

11.45 Introduzione al tema della sessione [M. Occelli](#)

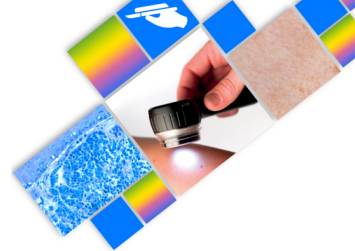
12.00 Discussione fra esperti sul tema della sessione
[M.G. Brizio](#), [M. Del Vecchio](#), [A.P. Sponghini](#)

13.00 Take home messages e condivisione del raggiungimento degli obiettivi formativi del corso
[V. Caliendo](#), [F. Picciotto](#), [P. Quaglinò](#)

13.15 Chiusura del corso



DOCENTI E MODERATORI



Martina Angi

Responsabile Servizio di Oncologia Oculare
S.C. di Chirurgia Generale 4, Chirurgia del Melanoma e dei Tumori Oculari
Fondazione I.R.C.C.S. "Istituto Nazionale dei Tumori" – Milano

Giuseppe Argenziano

Professore Ordinario di Dermatologia, Università della Campania "L. Vanvitelli" – Napoli
Direttore Clinica Dermatologica, A.O.U. "L. Vanvitelli" – Napoli

Serena Badellino

S.C. di Radioterapia U, A.O.U. "Città della Salute e della Scienza" di Torino

Franco Bassetto

Professore Ordinario di Chirurgia Plastica, Università degli Studi di Padova
Direttore U.O.C. di Chirurgia Plastica, A.O.U. di Padova

Matteo Giovanni Brizio

S.C. di Dermatologia U, A.O.U. "Città della Salute e della Scienza" di Torino

Paolo Broganelli

Responsabile S.S.D. di Dermatologia Oncologica, A.O. "Ordine Mauriziano" – Torino

Virginia Caliendo

Responsabile S.S.D. di Dermatologia Chirurgica, A.O.U. "Città della Salute e della Scienza" di Torino

Fabrizio Carnevale Schianca

Divisione Universitaria di Oncologia Medica, IRCCS-FPO Istituto di Candiolo (TO)

Elisa Cinotti

Professore Associato di Dermatologia, Università degli Studi di Siena
S.C. di Dermatologia, A.O.U. Senese – Siena

Vincenzo De Giorgi

Dipartimento di Chirurgia e Medicina Traslazionale, Università degli Studi di Firenze
U.O. di Dermatologia, AUSL Toscana Centro – Firenze

Michele Del Vecchio

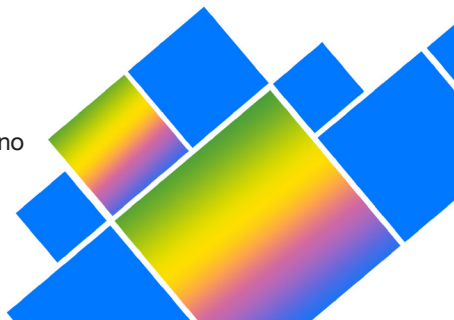
Responsabile S.S. Oncologia Medica Melanomi
Fondazione I.R.C.C.S. "Istituto Nazionale dei Tumori" – Milano

Roberta Depenni

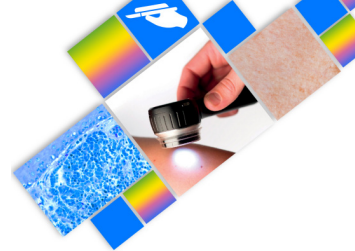
S.C. di Oncologia, A.O.U. Policlinico di Modena

Lorenza Di Guardo

S.S. Oncologia Medica Melanomi,
Fondazione I.R.C.C.S. "Istituto Nazionale dei Tumori" – Milano



DOCENTI E MODERATORI



Emi Dika

Professore Associato di Dermatologia, Alma Mater Studiorum, Università di Bologna
Responsabile S.S.D. di Dermatologia Oncologica e del PDTA Melanoma
A.O.U. “Policlinico di Sant’Orsola” – Bologna

Massimo Di Maio

Professore Ordinario di Oncologia, Università degli Studi di Torino
Direttore S.C. di Oncologia Medica 1 U, A.O.U. “Città della Salute e della Scienza” di Torino

Paolo Fava

S.C. di Dermatologia U, A.O.U. “Città della Salute e della Scienza” di Torino

Gerardo Ferrara

Direttore S.C. di Anatomia Patologica e Citopatologia
I.R.C.C.S. Istituto Nazionale Tumori, Fondazione “G. Pascale” – Napoli

Marco Fracalvieri

Professore Associato di Chirurgia Plastica, Università degli Studi di Torino
S.C. di Chirurgia Plastica e Ricostruttiva U, A.O.U. “Città della Salute e della Scienza” di Torino

Ezio Nicola Gangemi

S.C. di Chirurgia Plastica, Chirurgia della Mano e Microchirurgia
P.O. “Maria Vittoria”, ASL Città di Torino

Marco Ghiglione

Direttore S.C. di Chirurgia Plastica e Ricostruttiva
A.O.U. “SS. Antonio e Biagio e Cesare Arrigo” di Alessandria

Giovanni Grignani

Direttore Dipartimento di Oncologia Medica, IRCCS-FPO Istituto di Candiolo (TO)

Maurizio Lombardo

Responsabile S.S.D. Melanoma Skin Centre
A.S.T. Sette Laghi, Ospedale di Circolo e Fondazione Macchi – Varese

Piergiorgio Mario Malagoli

Responsabile U.O. di Dermatologia e Psocare Unit, IRCCS Policlinico San Donato - Milano

Daniela Massi

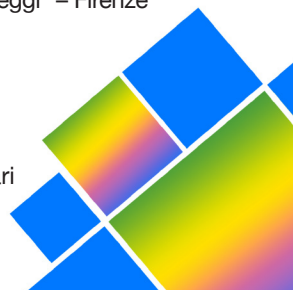
Professore Ordinario di Anatomia Patologica, Università degli Studi di Firenze
Direttore S.C. di Istologia Patologica e Diagnostica Molecolare, A.O.U. “Careggi” – Firenze

Ilaria Mattavelli

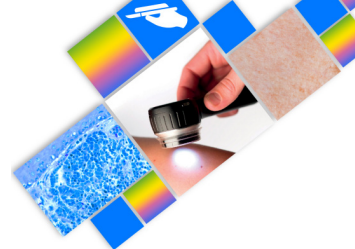
S.C. di Chirurgia Generale 4, Chirurgia del Melanoma e dei Tumori Oculari
Fondazione I.R.C.C.S. “Istituto Nazionale dei Tumori” – Milano

Andrea Maurichi

S.C. di Chirurgia Generale 4, Chirurgia del Melanoma e dei Tumori Oculari
Fondazione I.R.C.C.S. “Istituto Nazionale dei Tumori” – Milano



DOCENTI E MODERATORI



Marcella Occelli

S.C. di Oncologia, A.O. “Santa Croce e Carle” – Cuneo

Elisabetta Pennacchioli

Direttore S.C. di Chirurgia del Melanoma, Sarcomi e Tumori Rari
Istituto Europeo di Oncologia – Milano

Franco Picciotto

S.S.D. di Dermatologia Chirurgica, A.O.U. “Città della Salute e della Scienza” di Torino

Pietro Quaglino

Professore Ordinario di Dermatologia, Università degli Studi di Torino
Direttore S.C. di Dermatologia U, A.O.U. “Città della Salute e della Scienza” di Torino

Paola Queirolo

Specialista in Oncologia – Genova
Coordinatrice Linee Guida AIOM Tumori Cutanei Non Melanoma

Marco Rastrelli

Professore Associato di Chirurgia Generale, Università degli Studi di Padova
Responsabile U.O.S. Sarcoma
U.O.C. di Chirurgia oncologica dei tessuti molli, del peritoneo e dei melanomi
IOV – Istituto Oncologico Veneto IRCCS – Padova

Alessia Reali

Direttore S.O.C. di Radioterapia
ASL CN2, P.O. “Michele e Pietro Ferrero” – Verduno (CN)

Michele Reibaldi

Professore Ordinario di Oftalmologia, Università degli Studi di Torino
Direttore S.C. di Oculistica U, A.O.U. “Città della Salute e della Scienza” di Torino

Carlo Resteghini

Sezione di Oncologia Medica dei Tumori H&N e dei tumori della pelle spinocellulari e basocellulari
Humanitas Research Hospital – Rozzano (MI)

Simone Ribero

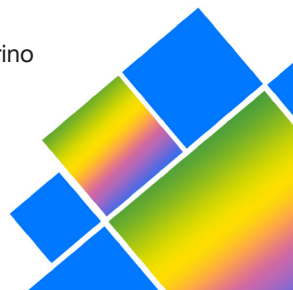
Professore Associato di Dermatologia, Università degli Studi di Torino
S.C. di Dermatologia U, A.O.U. “Città della Salute e della Scienza” di Torino

Gabriele Rocuzzo

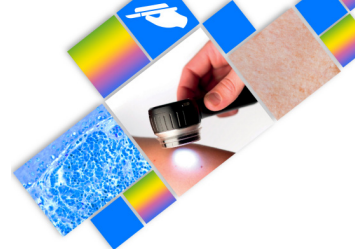
S.C. di Dermatologia U, A.O.U. “Città della Salute e della Scienza” di Torino

Maria Grazia Ruo Redda

Professore Associato di Radioterapia, Università degli Studi di Torino
Direttore S.C.D.U. di Radioterapia, A.O. “Ordine Mauriziano” – Torino



DOCENTI E MODERATORI



Dario Sangiolo

Professore Associato di Oncologia, Università degli Studi di Torino
S.C.D.U. di Oncologia Medica, A.O.U. “San Luigi Gonzaga” di Orbassano (TO)

Federica Santoro

S.C. di Anatomia ed Istologia Patologica 2 U, A.O.U. “Città della Salute e della Scienza” di Torino

Paola Savoia

Professore Ordinario di Dermatologia, Università del Piemonte Orientale – Novara
Direttore S.C.D.U di Dermatologia, A.O.U. “Maggiore della Carità” di Novara

Rebecca Senetta

Professore Associato di Anatomia Patologica, Università degli Studi di Torino
S.C. di Anatomia ed Istologia Patologica 2 U, A.O.U. “Città della Salute e della Scienza” di Torino

Francesco Spagnolo

S.S. Melanoma e tumori cutanei, U.O. di Oncologia Medica 2
I.R.C.C.S. Ospedale Policlinico “San Martino” di Genova
Dipartimento di Scienze Chirurgiche e Diagnostiche Integrate, Università degli Studi di Genova

Andrea Pietro Sponghini

S.C.D.U. di Oncologia, A.O.U. “Maggiore della Carità” – Novara

Ignazio Stanganelli

Professore Associato di Dermatologia, Università degli Studi di Parma
Direttore Centro clinico-sperimentale di Oncologia Dermatologica
Skin Cancer Unit, IRST – Istituto Romagnolo per lo Studio dei Tumori “Dino Amadori” – Meldola (FC)

Rossana Tiberio

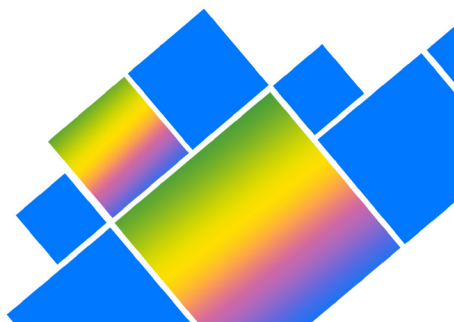
Direttore S.C. di Dermatologia, ASL VC, P.O. “Sant’Andrea” di Vercelli

Carlo Francesco Tomasini

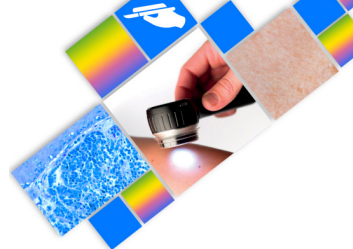
Professore Associato di Dermatologia, Università degli Studi di Pavia
Direttore S.C. di Dermatologia, Fondazione I.R.C.C.S. “Policlinico San Matteo” di Pavia

Iris Zalaudek

Professore Ordinario di Dermatologia, Università degli Studi di Trieste
Direttore S.C. Clinica Dermatologica, P.O. “Ospedale Maggiore”, A.S.U. G.I. di Trieste



INFORMAZIONI GENERALI



Il corso, rivolto ad un massimo di **150 partecipanti**, è destinato alla professione di **Medico-Chirurgo** (discipline di riferimento: Anatomia Patologica, Biochimica Clinica, Chirurgia Generale, Chirurgia Maxillo-Facciale, Chirurgia Plastica e Ricostruttiva, Cure Palliative, Dermatologia e Venereologia, Oftalmologia, Oncologia, Otorinolaringoiatria, Radiodiagnostica e Radioterapia).

ECM

Provider ECM: Cluster s.r.l. - ID 345

Obiettivo formativo: documentazione clinica, percorsi clinico-assistenziali, diagnostici e riabilitativi, profili di assistenza e profili di cura (Obiettivo formativo di processo n° 3)

Progetto formativo n. 345 - 471415

Crediti assegnati: 9,1 (nove virgola uno)

Rammentiamo ai partecipanti all'evento che il rilascio della certificazione dei crediti è subordinato alla partecipazione effettiva all'intero programma formativo e alla verifica dell'apprendimento (superamento del questionario con percentuale non inferiore al 75% del totale delle domande).

PARTECIPAZIONE

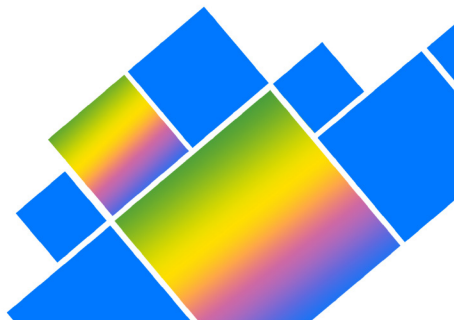
La partecipazione, sarà garantita fino ad esaurimento dei posti disponibili. Per ragioni organizzative è indispensabile, per tutti gli interessati, iscriversi on-line all'indirizzo www.clustersrl.it entro il **18 febbraio 2026**.

Qualora già registrati sulla piattaforma Cluster, sarà sufficiente utilizzare le credenziali personali.

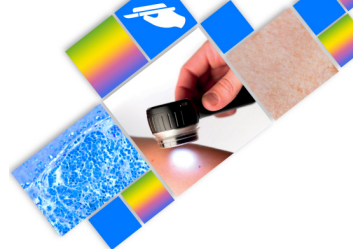
Qualora invece non ancora registrati, l'utilizzo della funzione "Crea nuovo utente" fornirà username e password utilizzabili anche per eventuali future iscrizioni on-line agli eventi Cluster.

LA SEDE

STARHOTELS MAJESTIC
Corso Vittorio Emanuele II, 54 - Torino



INFORMAZIONI GENERALI



QUOTE DI ISCRIZIONE

- Medici-Chirurghi Specialisti over 35 € 150,00 + IVA 22%
 - Medici-Chirurghi Specialisti under 35 € 100,00 + IVA 22%
 - Medici-Chirurghi Specializzandi € 50,00 + IVA 22%
- (allegare attestazione di iscrizione alla Scuola di Specialità a firma del Direttore)*

La quota di iscrizione dovrà essere pagata direttamente on-line con carta di credito (VISA o MASTERCARD) al termine della procedura di iscrizione. Al ricevimento della quota di iscrizione sarà cura di Cluster emettere regolare fattura elettronica. Si prega pertanto di porre particolare attenzione nella compilazione dei campi relativi ai dati di fatturazione.

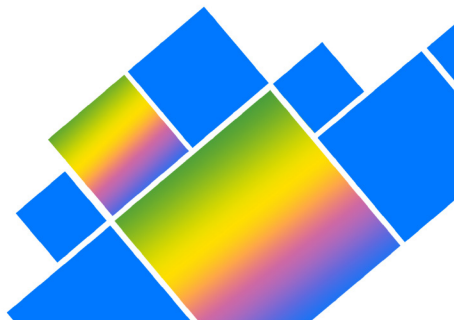
Non potranno essere accolte richieste di iscrizione che avvengano secondo altre modalità (mail, telefono, fax, etc) e che non siano complete del pagamento della quota di iscrizione.

Le quote di iscrizione indicate comprendono:

- Accesso al corso
- Attestato di partecipazione
- n° 3 Coffee break
- n° 1 Buffet lunch

Le quote di iscrizione indicate NON comprendono:

- Rimborso spese di viaggio o pernottamento
- Servizi di ristorazione diversi da quelli indicati ne “Le quote comprendono”
- Ogni altra voce di spesa non inclusa ne “Le quote comprendono”



PROVIDER ECM E SEGRETERIA ORGANIZZATIVA



Cluster s.r.l.
Via Carlo Alberto, 32 - Torino
Tel. 011.56.28.495 - Fax 011.56.12.317
www.clustersrl.it • info@clustersrl.it



Le procedure di gestione ECM di CLUSTER s.r.l.
sono conformi ai requisiti della normativa
UNI EN ISO 9001:2015

Certificato n. IT20-31007A